

2020 წელი

# აგრომეტეოროლოგიური ბიულეტენი

№3 იანვრის მესამე დეკადა



გამოდის 1931 წლიდან

გარემოს ეროვნული სააგენტო

სარჩევი

დეკადის ძირითადი მეტეოროლოგიური თავისებურებანი..... 2

სასოფლო-სამეურნეო კულტურების ზრდა-განვითარებისა და მინდვრის სამუშაოების ჩატარების  
აგრომეტეოროლოგიური პირობები ..... 3

2020 წლის იანვრის მესამე დეკადის მეტეოროლოგიური მონაცემები ..... 3

აღმოსავლეთ საქართველო.....

დასავლეთ საქართველო.....13

## დეკადის ძირითადი მეტეოროლოგიური თავისებურებანი

იანვრის მესამე დეკადა თბილი და ნალექიანი ამინდით ხასიათდებოდა.

ჰაერის საშუალო დეკადური ტემპერატურა მრავალწლიურ მაჩვენებელთან შედარებით დასავლეთ საქართველოში 1-3<sup>o</sup> , ხოლო აღმოსავლეთ საქართველოში 3<sup>o</sup> -ით მაღალი აღმოჩნდა და შეადგინა: 2-7<sup>o</sup> დასავლეთ საქართველოში, 1-4<sup>o</sup> აღმოსავლეთ საქართველოს ბარში, -1; -4<sup>o</sup> აღმოსავლეთ საქართველოს მთიან და მაღალმთიან რაიონებში.

ჰაერის მაქსიმალური ტემპერატურა დასავლეთ საქართველოში 9-18<sup>o</sup>, აღმოსავლეთ საქართველოს ბარში 10-15<sup>o</sup> , აღმოსავლეთ საქართველოს მთიან და მაღალმთიან რაიონებში 5-10<sup>o</sup> -ის ფარგლებში მერყეობდა.

ჰაერის მინიმალური ტემპერატურა დასავლეთ საქართველოს დაბლობში -1;-4<sup>o</sup>, დასავლეთ საქართველოს მთიან რაიონებში -8, -11<sup>o</sup>, აღმოსავლეთ საქართველოს ბარში -3; -7<sup>o</sup> , აღმოსავლეთ საქართველოს მთიან და მაღალმთიან რაიონებში -11; -15<sup>o</sup> -ის შუალედში ფიქსირდებოდა.

ნალექები განვილილ დეკადაში დასავლეთ საქართველოში 3-6 , ხოლო აღმოსავლეთ საქართველოში 1-2 დღის განმავლობაში მოდიოდა და მათი ჯამი ასე განაწილდა: 25-73მმ (მრავალწლიური ნორმის 56-121%) დასავლეთ საქართველოში, 2-13მმ (მრავალწლიური ნორმის 25-100%) აღმოსავლეთ საქართველოში. უნდა აღინიშნოს, რომ აღმოსავლეთ საქართველოს უმრავლეს რაიონში ნალექი არ აღნიშნულა.

ძლიერი ქარი (15 მ/წმ და მეტი სიჩქარით) ქროდა 1-7 დღის განმავლობაში ქვეყნის ცალკეულ რაიონში.

## სასოფლო-სამეურნეო კულტურების ზამთრობისა და მინდვრის სამუშაოების ჩატარების აგრომეტეოროლოგიური პირობები

**დასავლეთ საქართველოში** სასოფლო-სამეურნეო სამუშაოების ჩასატარებლად დამაკმაყოფილებელი პირობები იყო. ციტრუსები ზამთრის მოსვენებით მდგომარეობაში არიან. განვილილ დეკადაში დაფიქსირებული -4<sup>o</sup> ტემპერატურა საშიშია წრთობაგაუვლელი მრავალწლიანი კულტურებისთვის.

**აღმოსავლეთ საქართველოში** საშემოდგომო ხორბლის ნათესების გამოზამთრება არახელსაყრელ პირობებში მიმდინარეობს.

**მთიან ზონაში** ჰაერის დაბალი ტემპერატურული რეჟიმის გამო, თოვლის გარეშე დარჩენილი ნათესებს შეიძლება საფრთხე შეექმნას.

**აღმოსავლეთ საქართველოს** ზამთრის საძოვრებზე საქონლის მოვებისთვის დამაკმაყოფილებელი პირობები იყო.

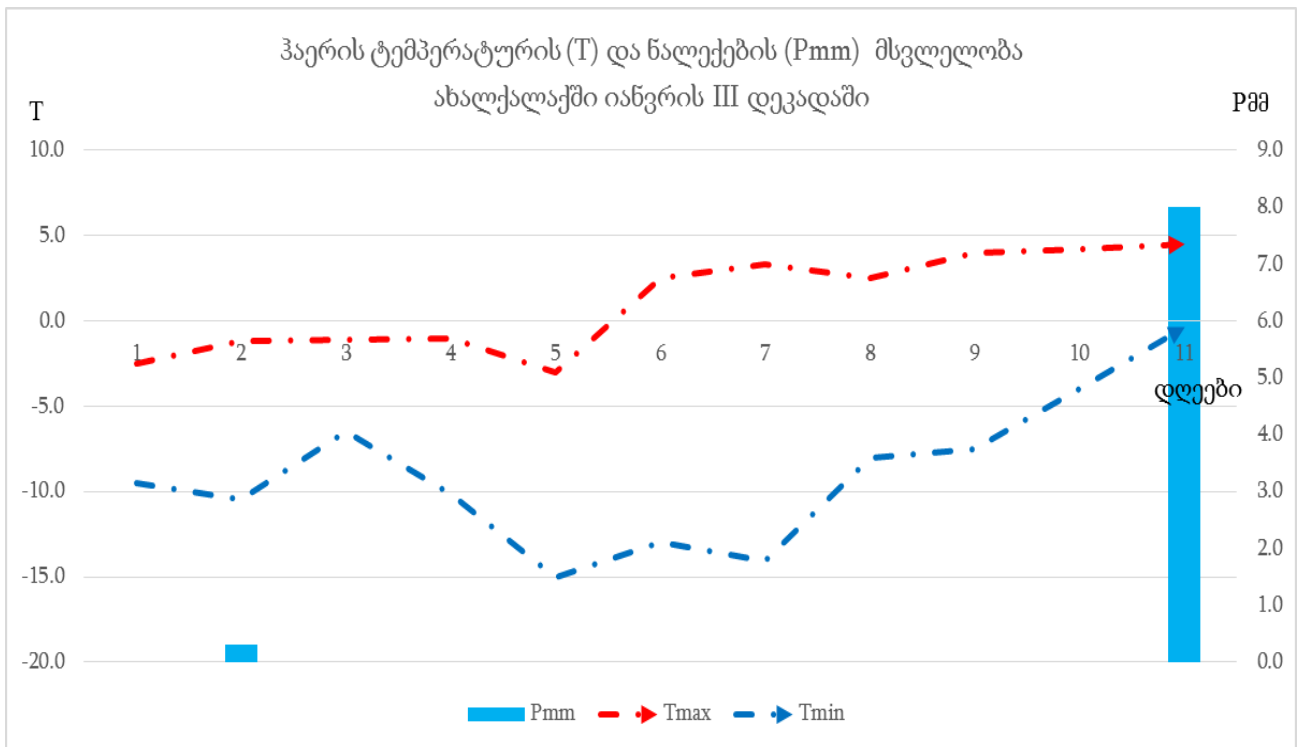
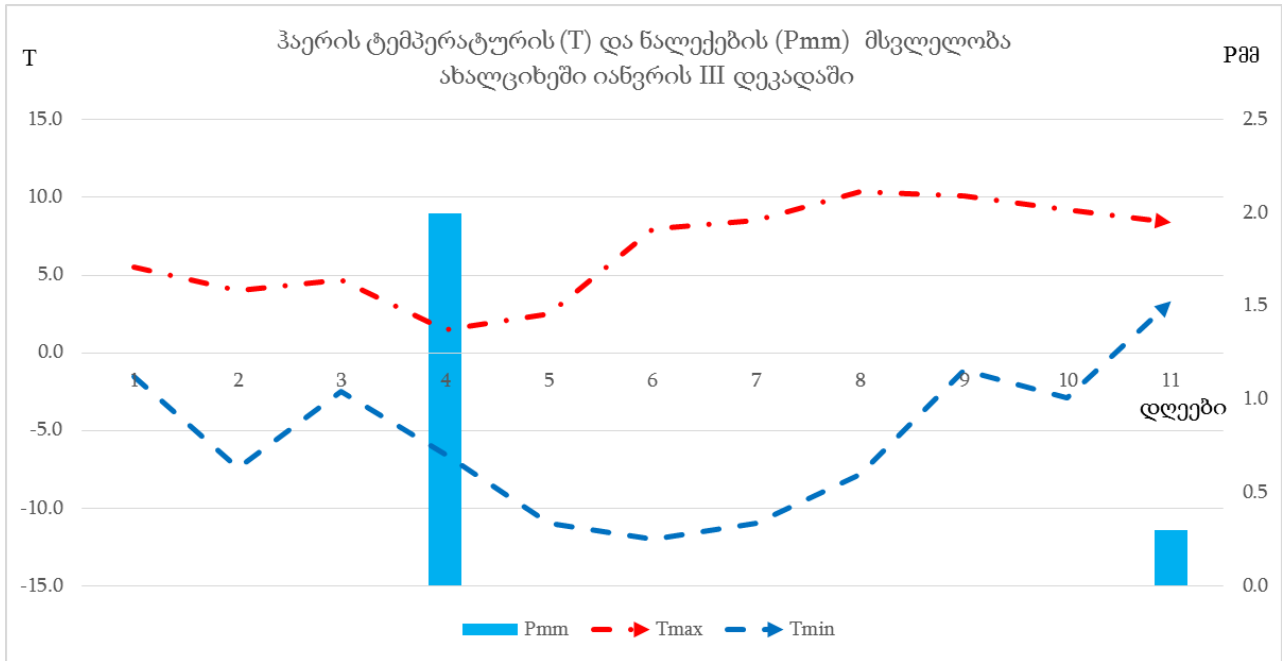


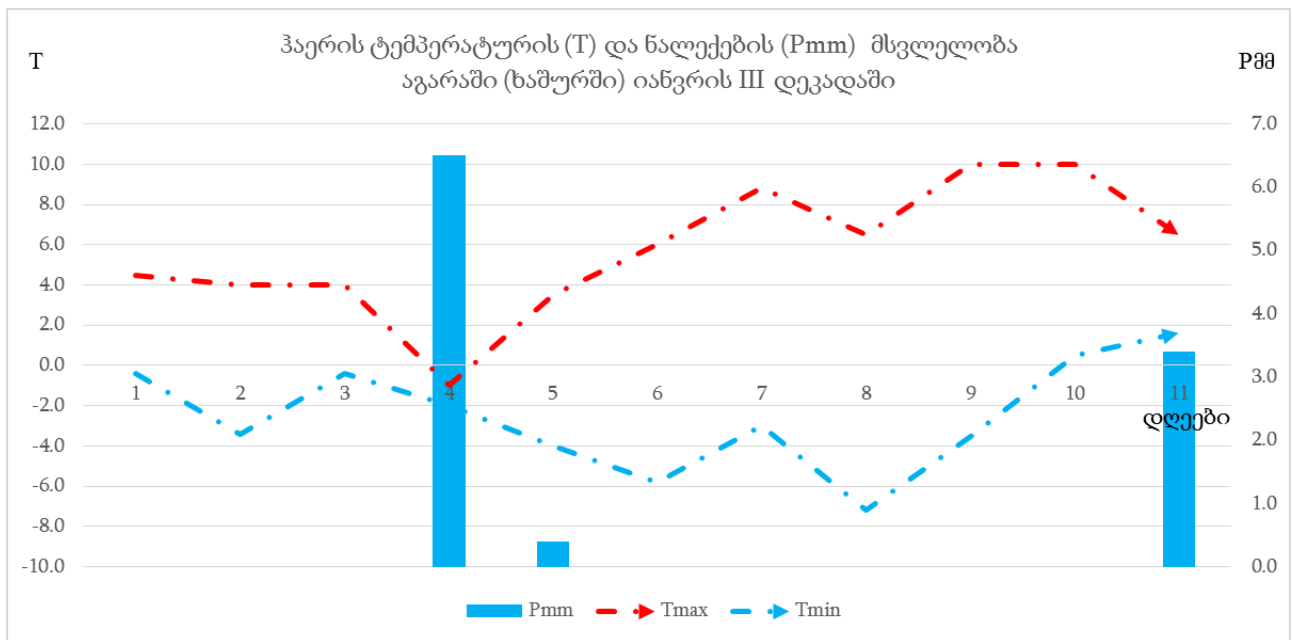
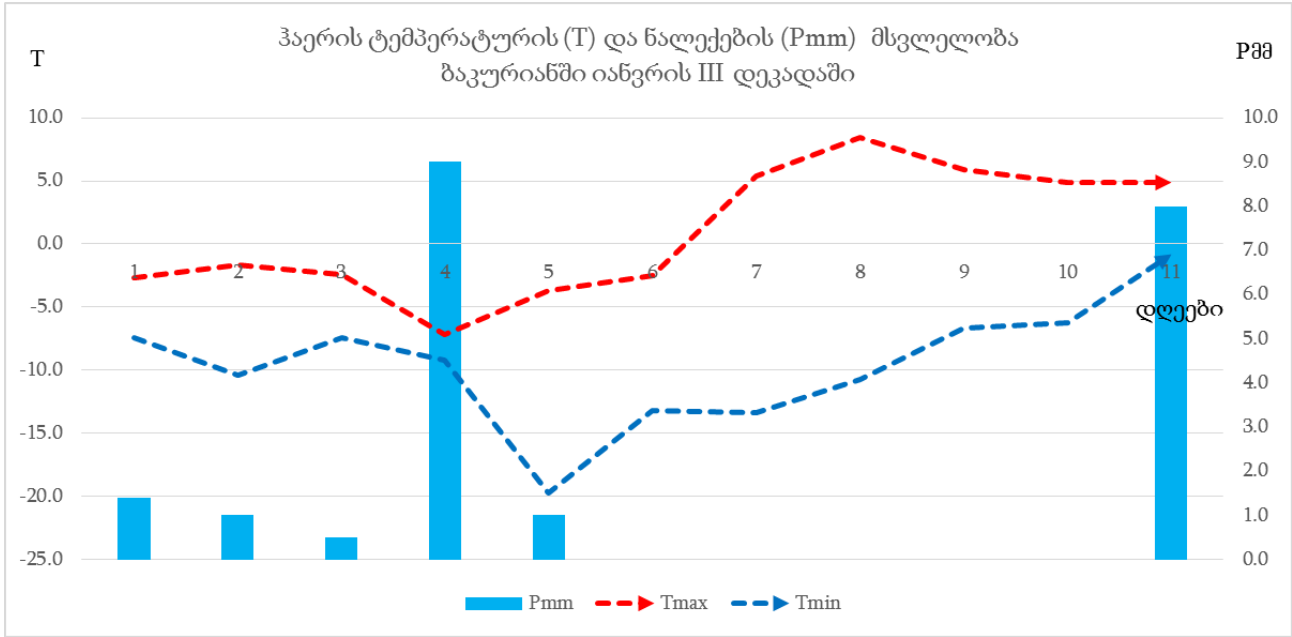
2020 წლის იანვრის მესამე დეკადის მეტეოროლოგიური მონაცემები

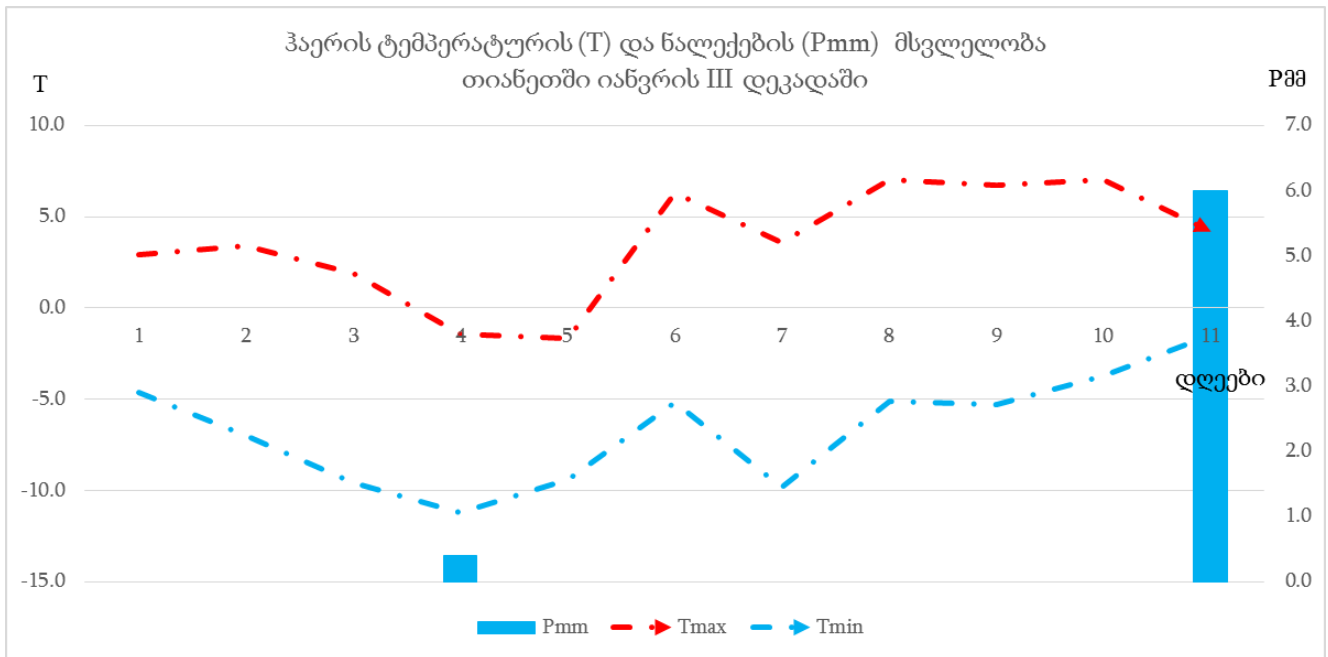
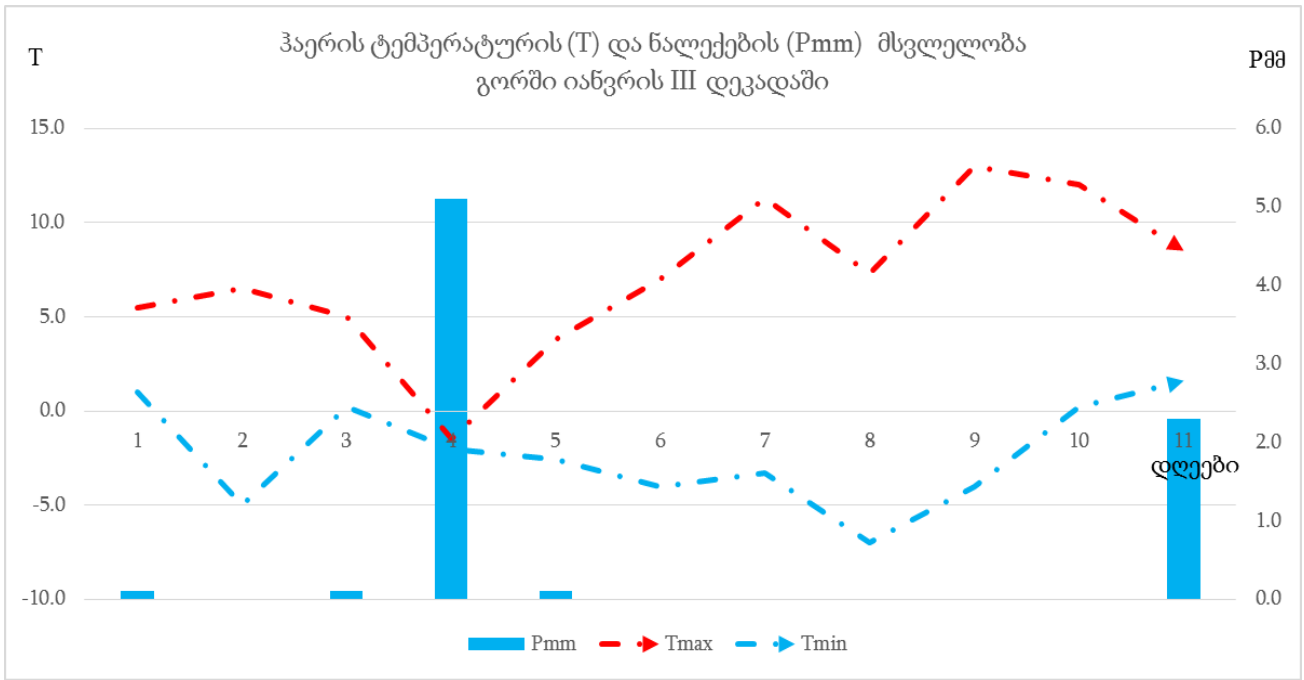
სადგური	ჰაერის ტემპერატურა C°				მინიმალური ტემპერატურა ნიადაგის ზედაპირზე	ნალექები			ნალექიან დღეთა რიცხვი		დღეთა რიცხვი ქართი 15 მ/წმ და მეტი სიჩქარით	ჰაერის საშუალო დეკადური შეფარდებითი ტენიანობა, %
	საშუალო დეკადური	გადახრა ნორმიდან	მაქსიმალური	მინიმალური		რაოდენობა მმ	რაოდენობა ნორმიდან %-ში	დღელამური მაქსიმუმი	1 მმ და მეტი	5 მმ და მეტი		
ქობულეთი	6.7	1.4	18	-2		73	108	33	6	4		
ზუგდიდი	5.7	1.0	15	-4		31	69	21	4	1		
ქუთაისი	6.4	1.4	15	-1	-3	29	56	13	5	3	1	69
ზესტაფონი	3.8	1.2	12	-3		62	121	17	6	4	2	
მარტვილი												
საჩხერე	2.6	2.5	12	-11		25	92	14	4	2		
ამბროლაური	2.3	2.7	9	-8		27	87	13	3	2		
ხაშური(აგარა)	1.4	3.4	10	-7		10	50	6	2	1		
გორი	1.5	2.8	13	-7	-8	8	66	5	2	1	5	78
თიანეთი	-1.4	2.9	7	-11		6	46	6	1	1		
ფასანაური	-1.5	2.5	7	-11		13	76	13	1	1		
თბილისი	4.2	2.9	14	-3	-9						7	55
საგარეჯო	3.5	3.3	15	-3								
დედოფლისწყარო	1.4	2.5	13	-7								
თელავი	3.4	3.0	13	-5								
ლაგოდეხი												
ბოლნისი	3.6	3.0	15	-6	-8						1	49
ახალციხე	-0.7	3.3	10	-12	-15	2	25	2	1			65
წალკა	-1.9	3.2	9	-14		3	37	3	1			
ახალქალაქი	-3.9	3.1	5	-15		8	100	8	1	1		

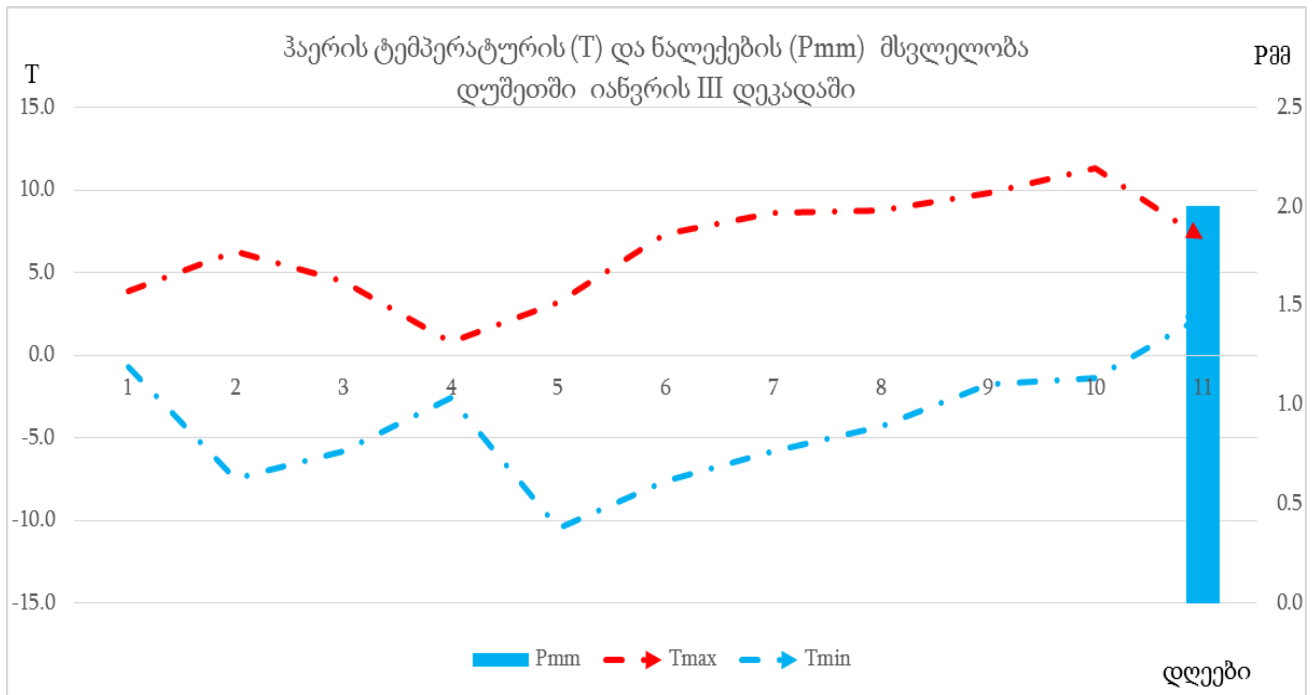
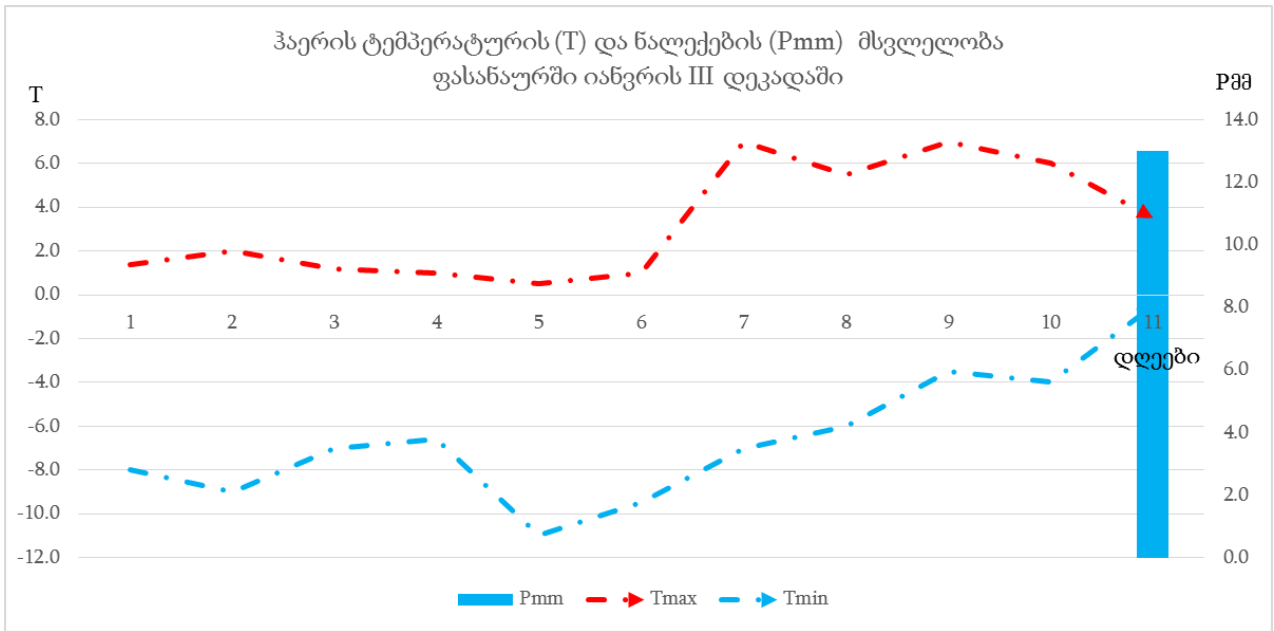


## აღმოსავლეთ საქართველო

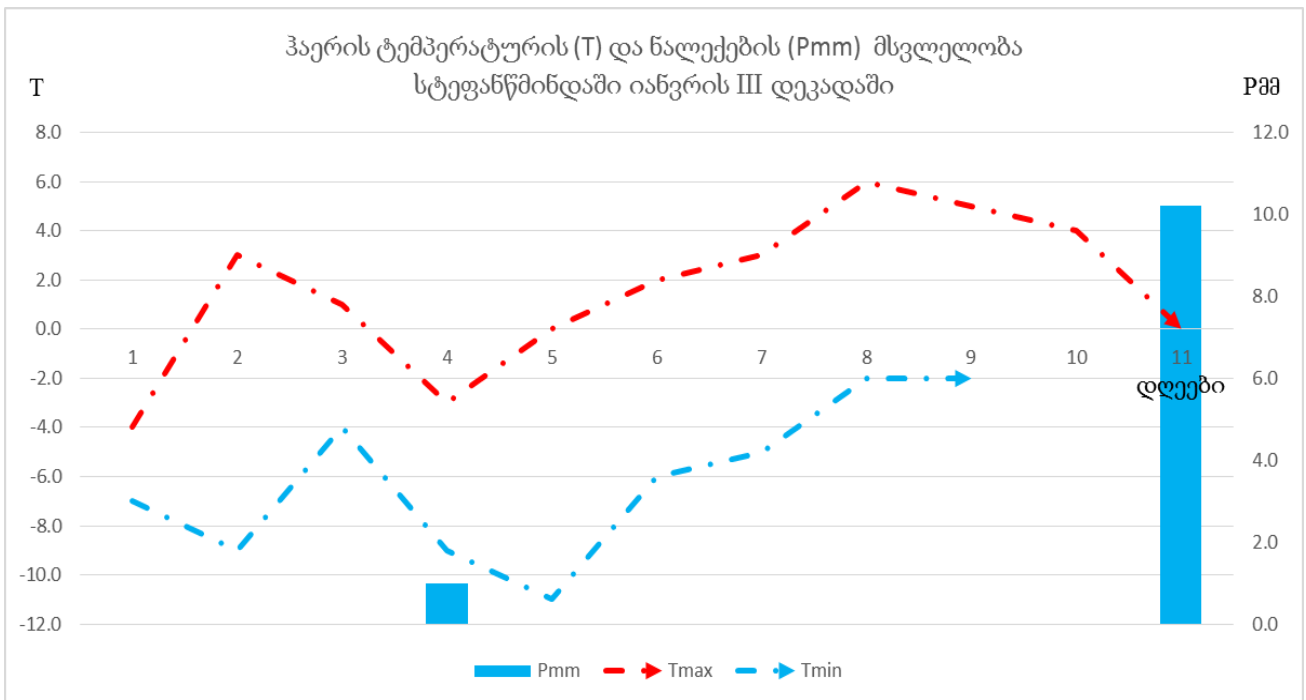
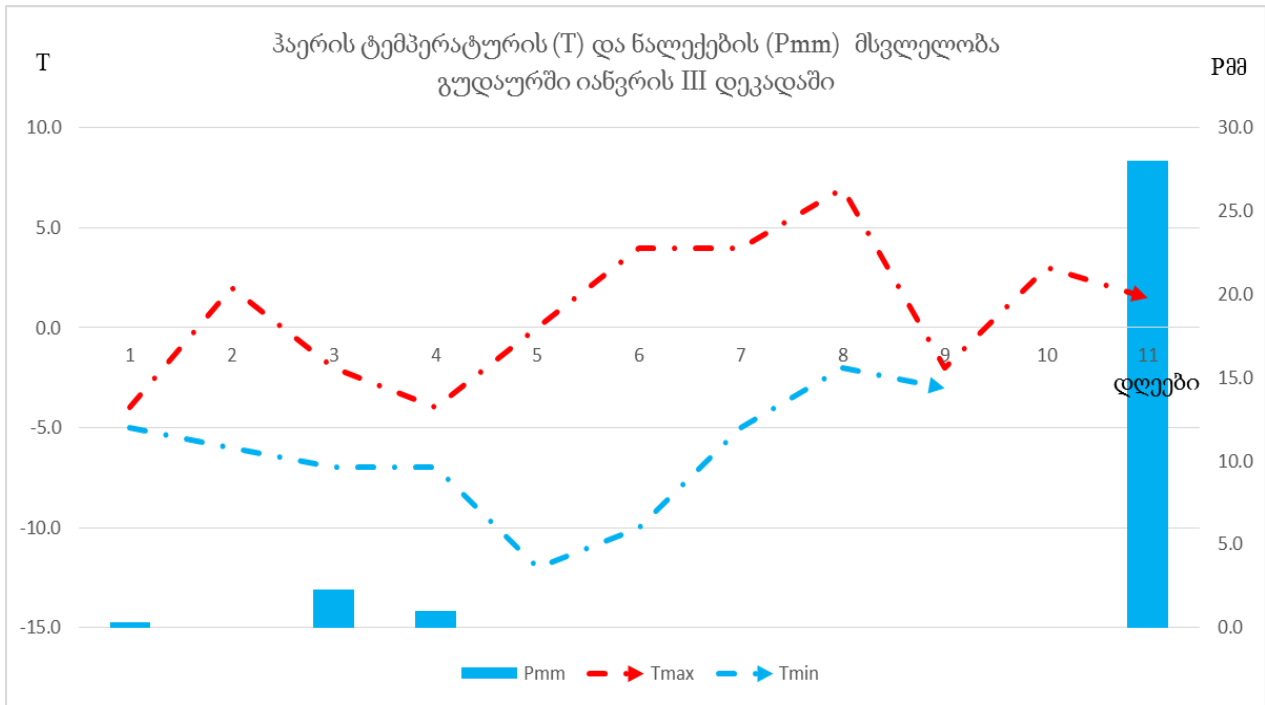


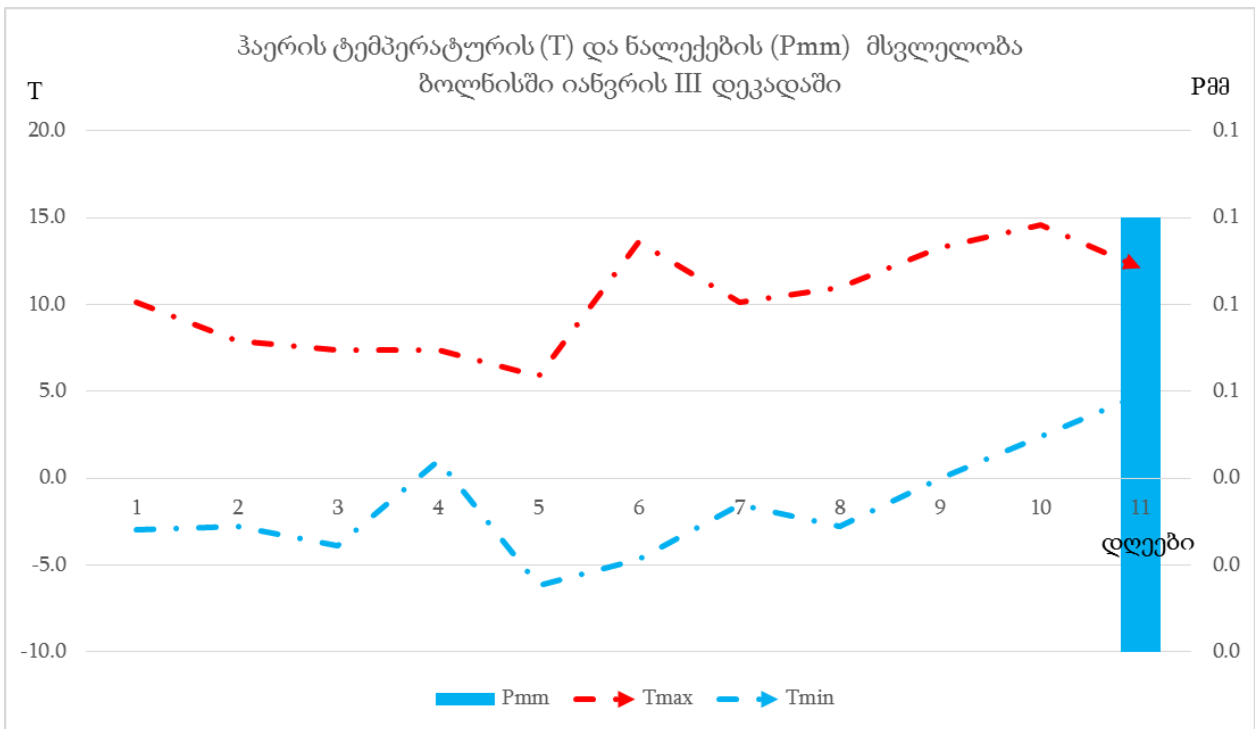
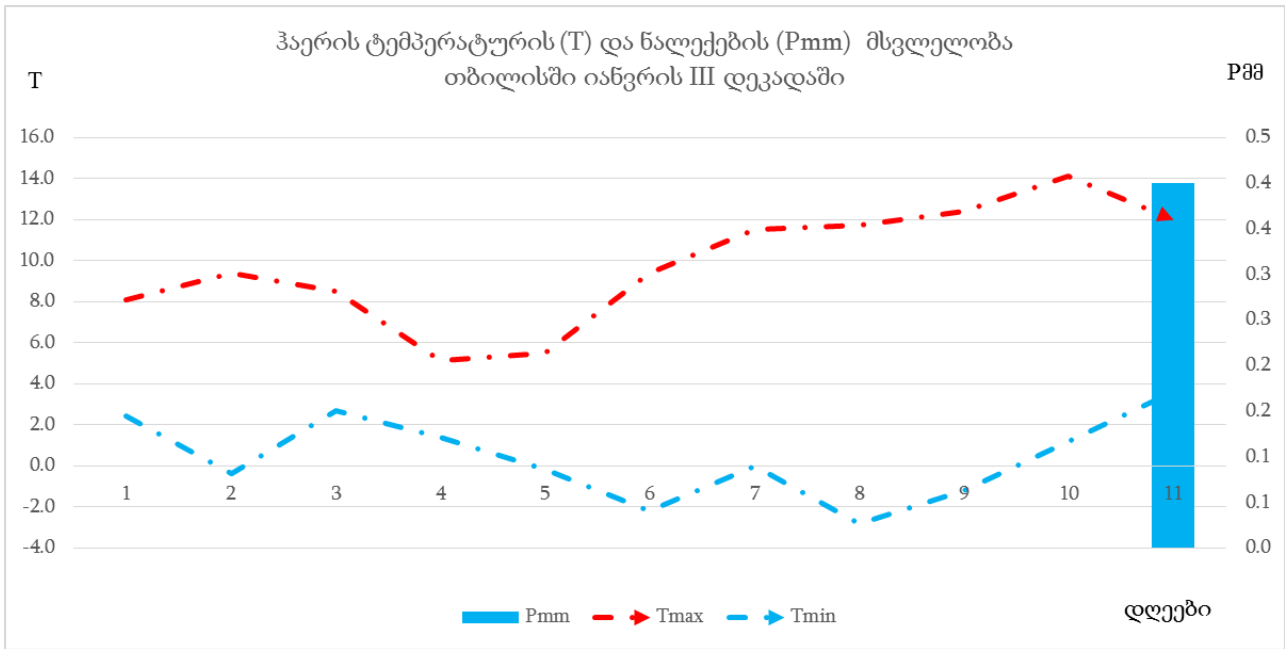


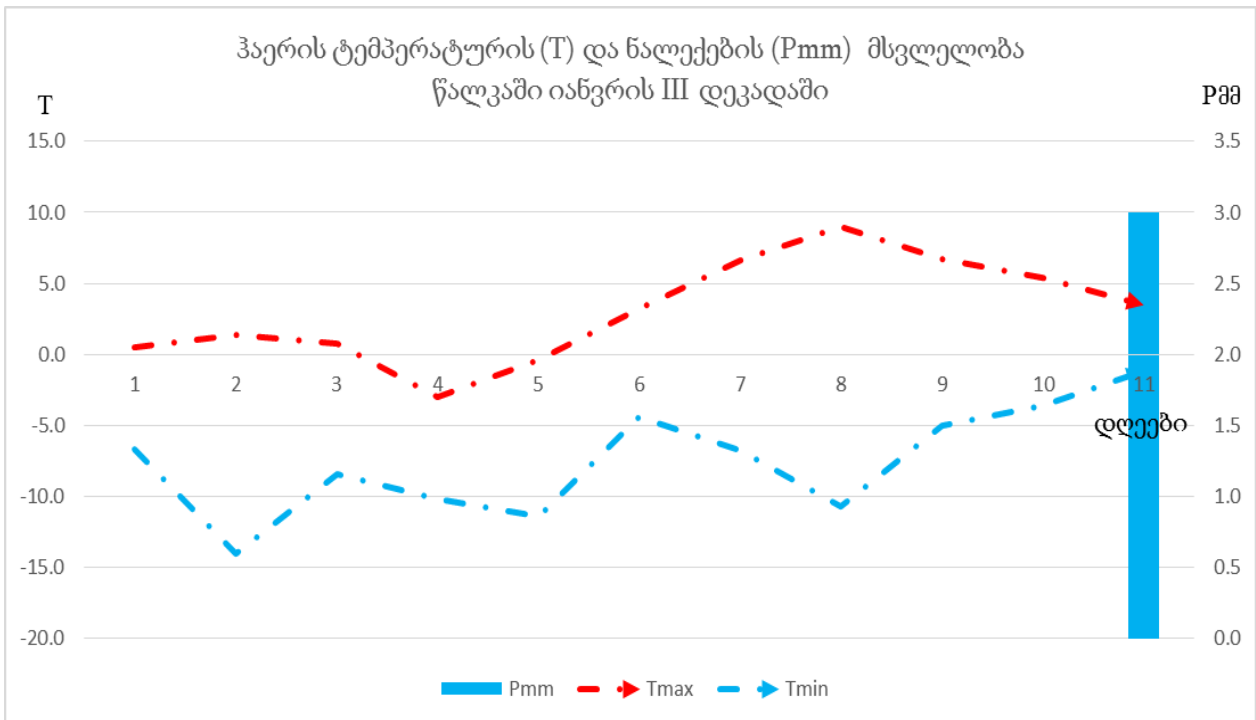
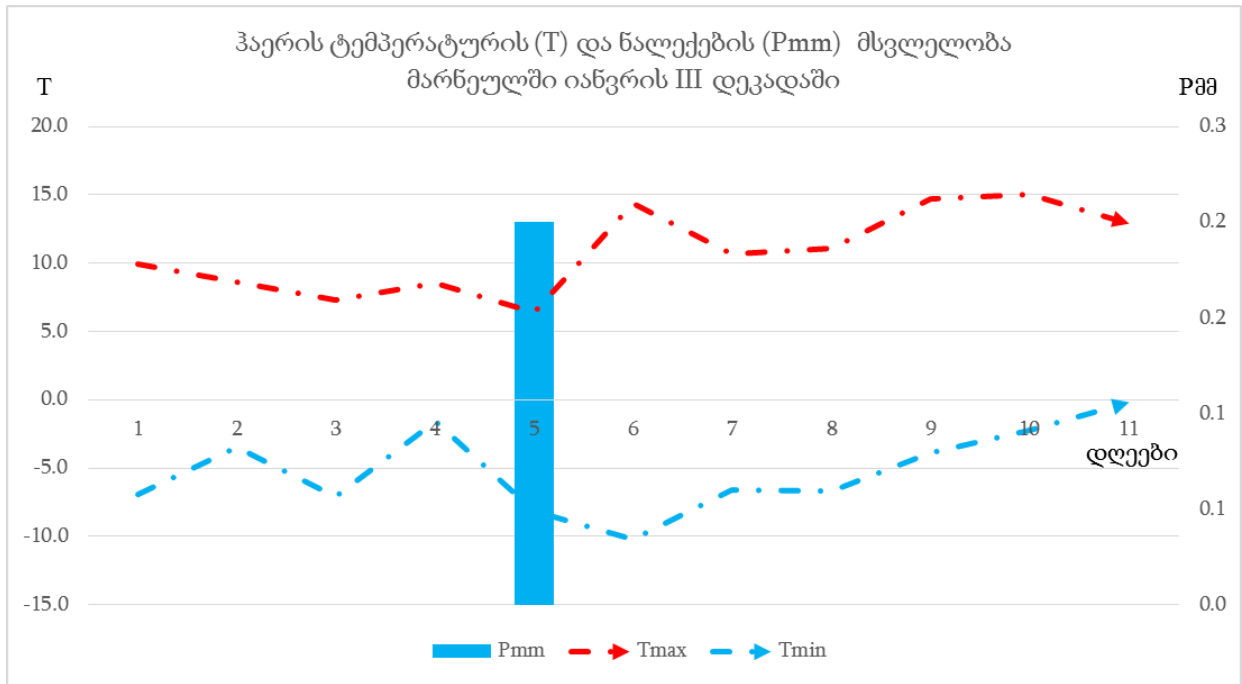


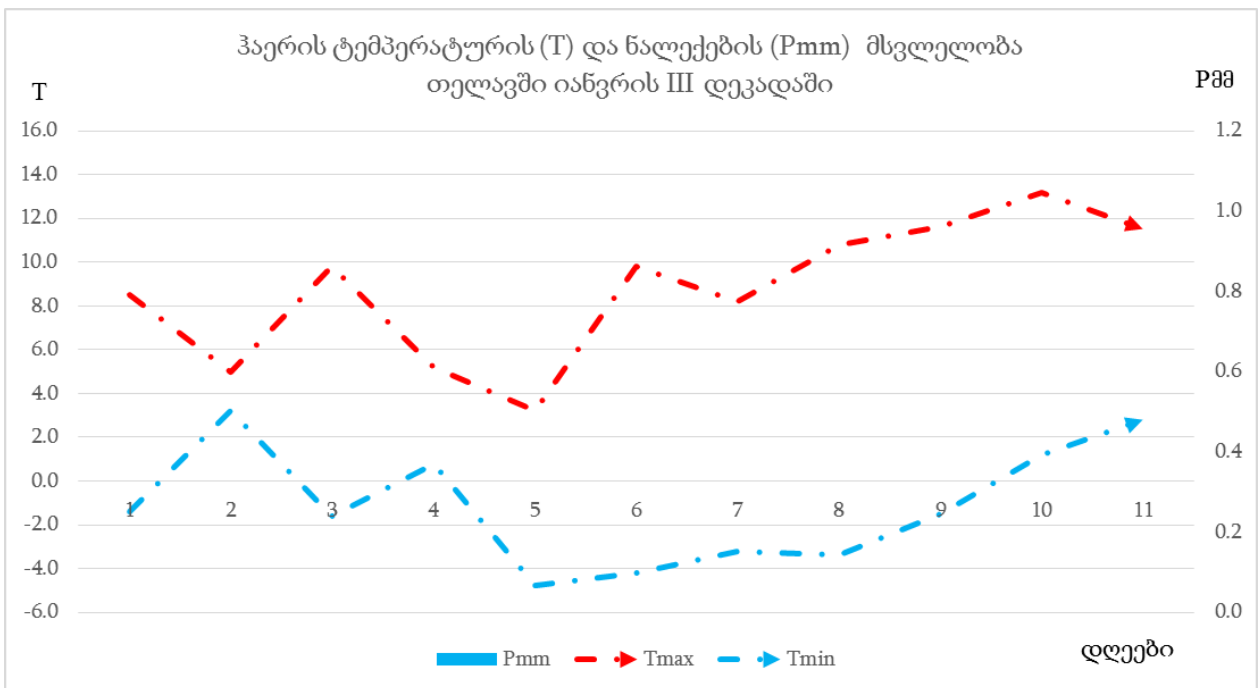
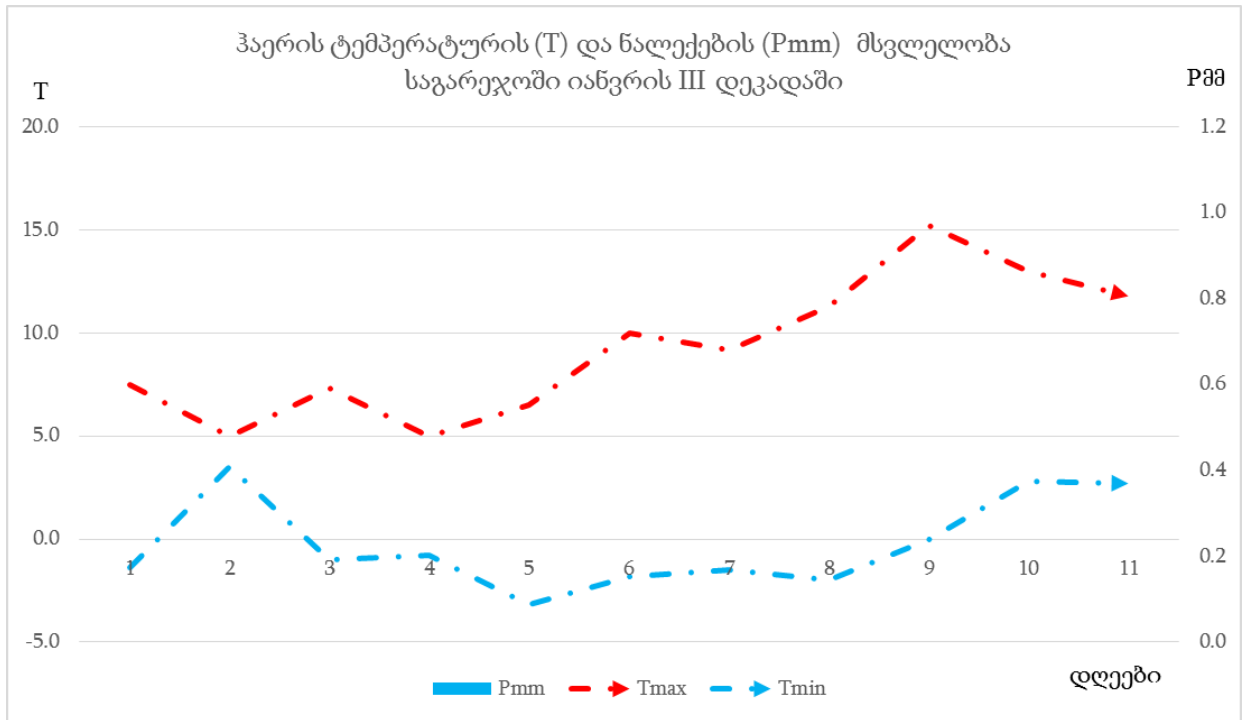


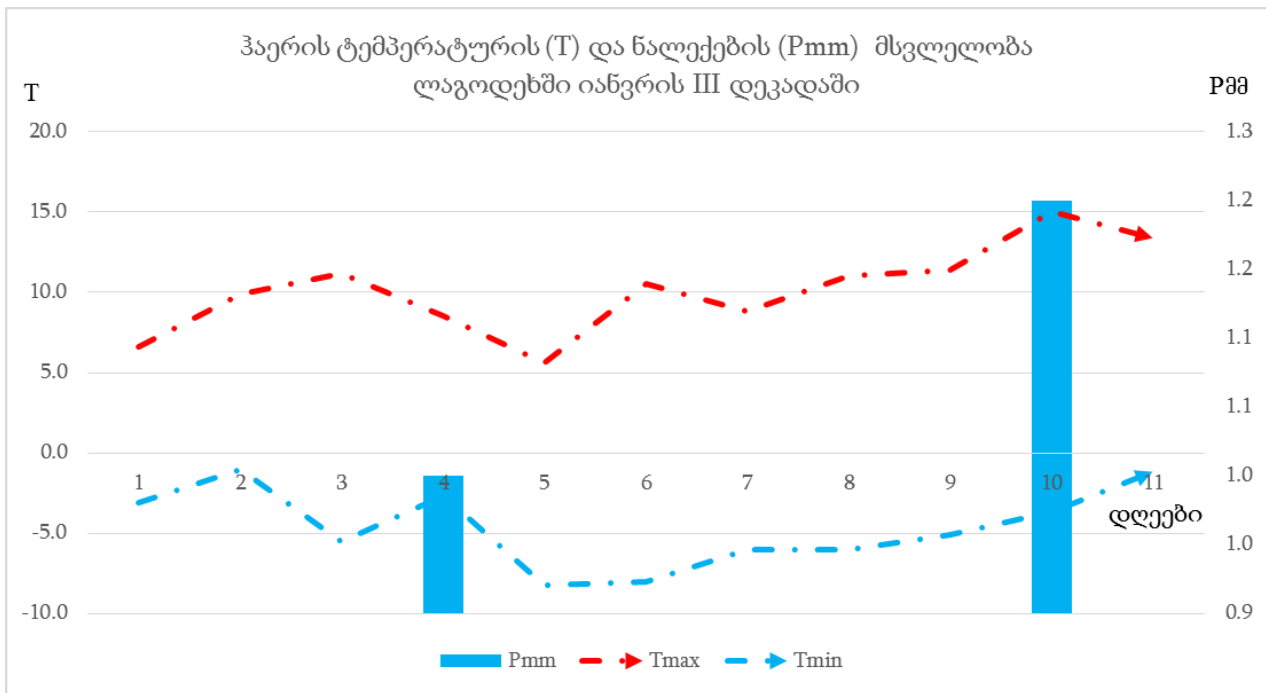
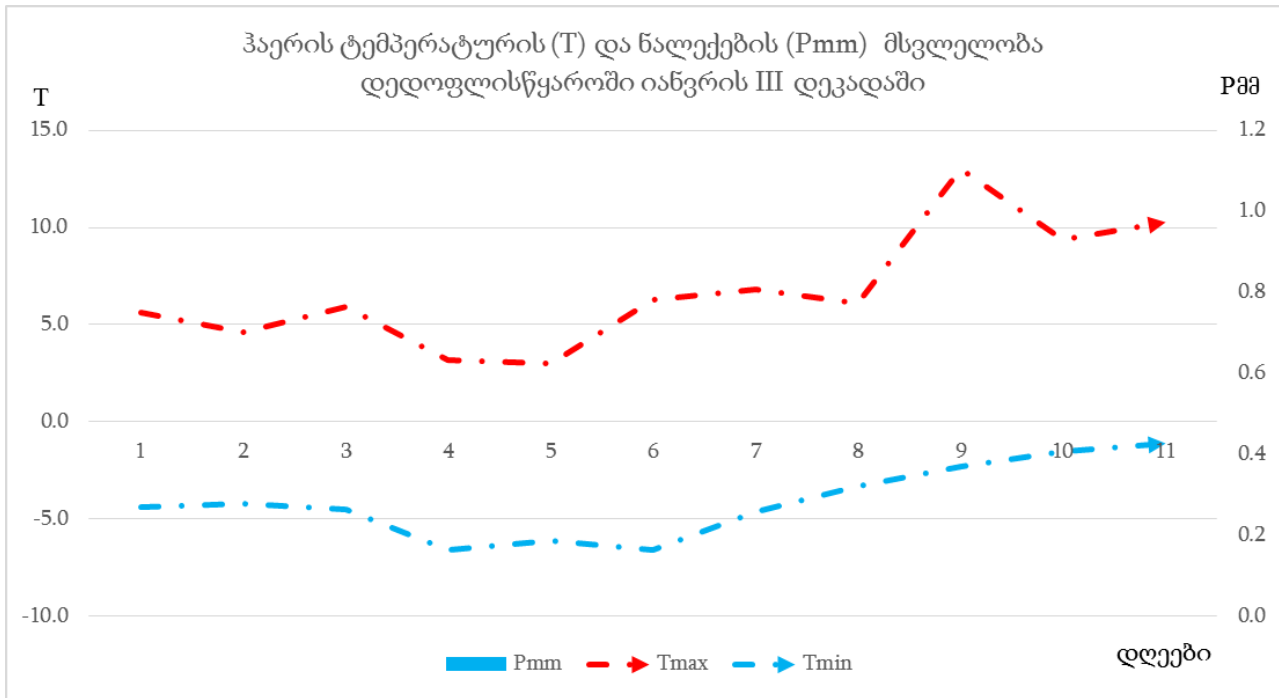






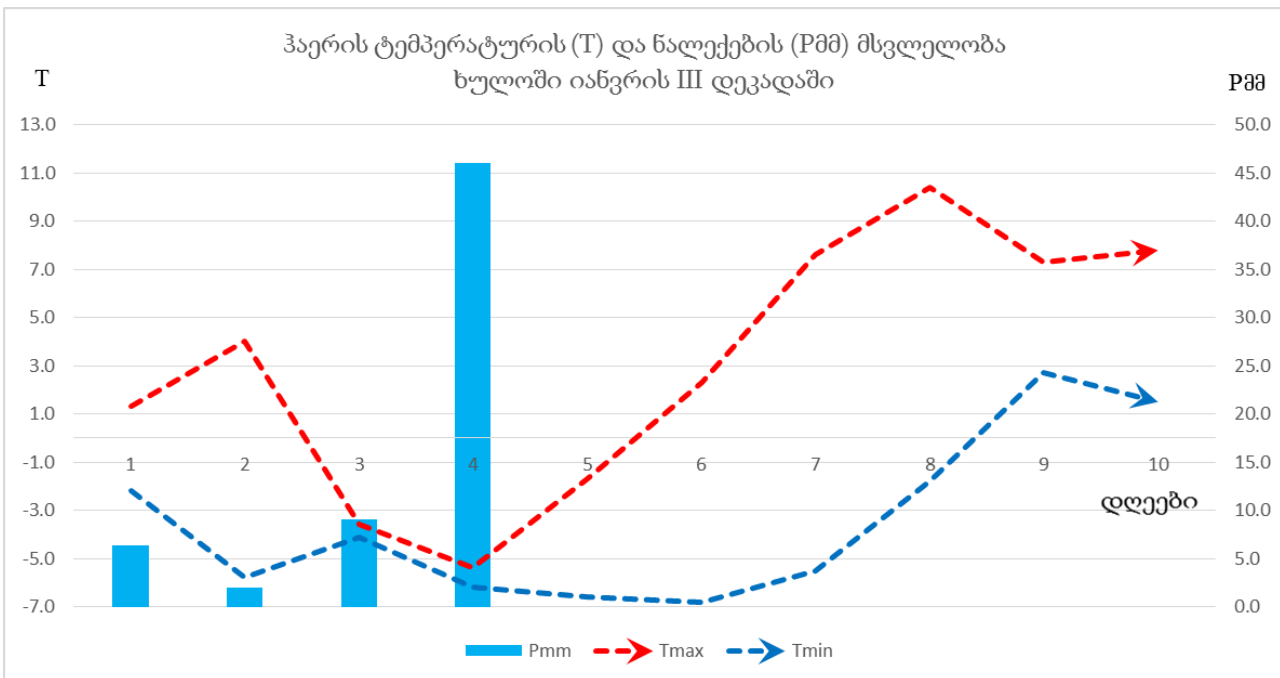
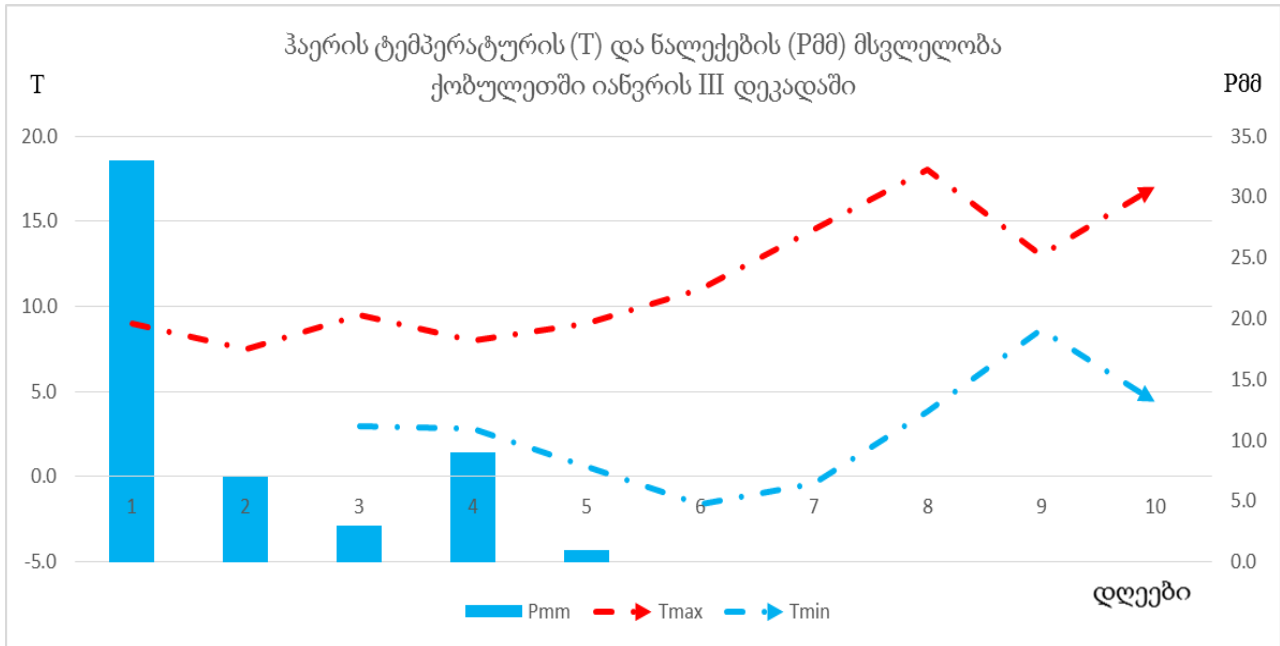


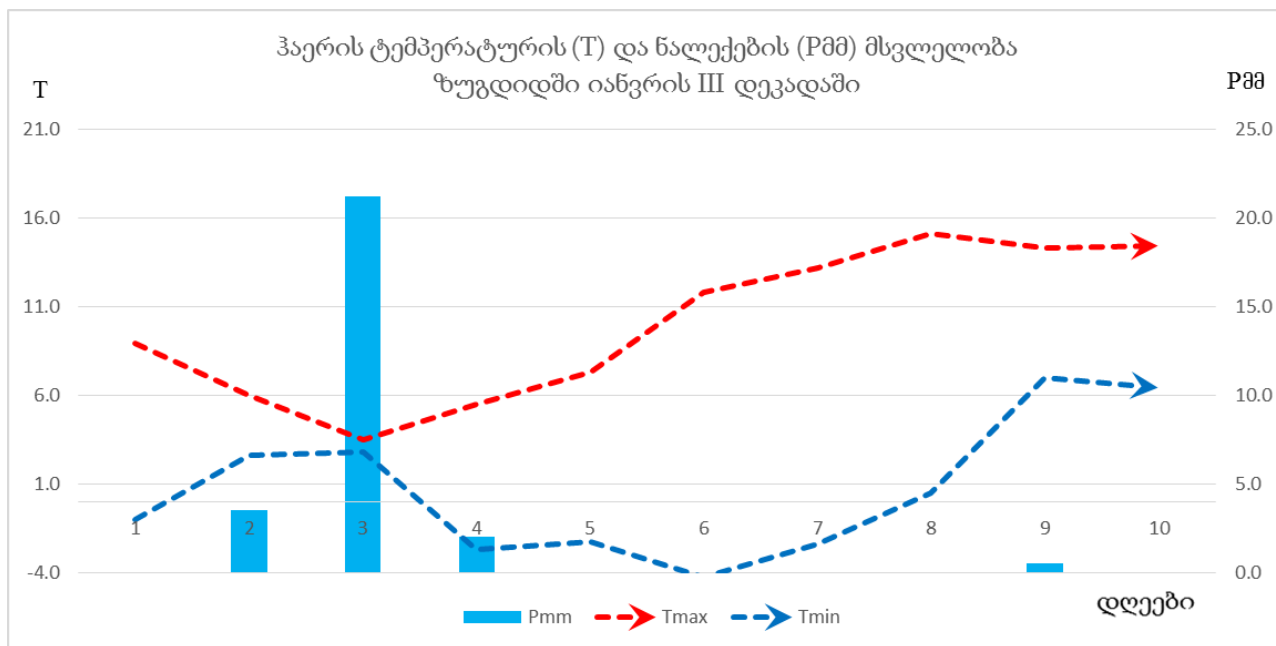
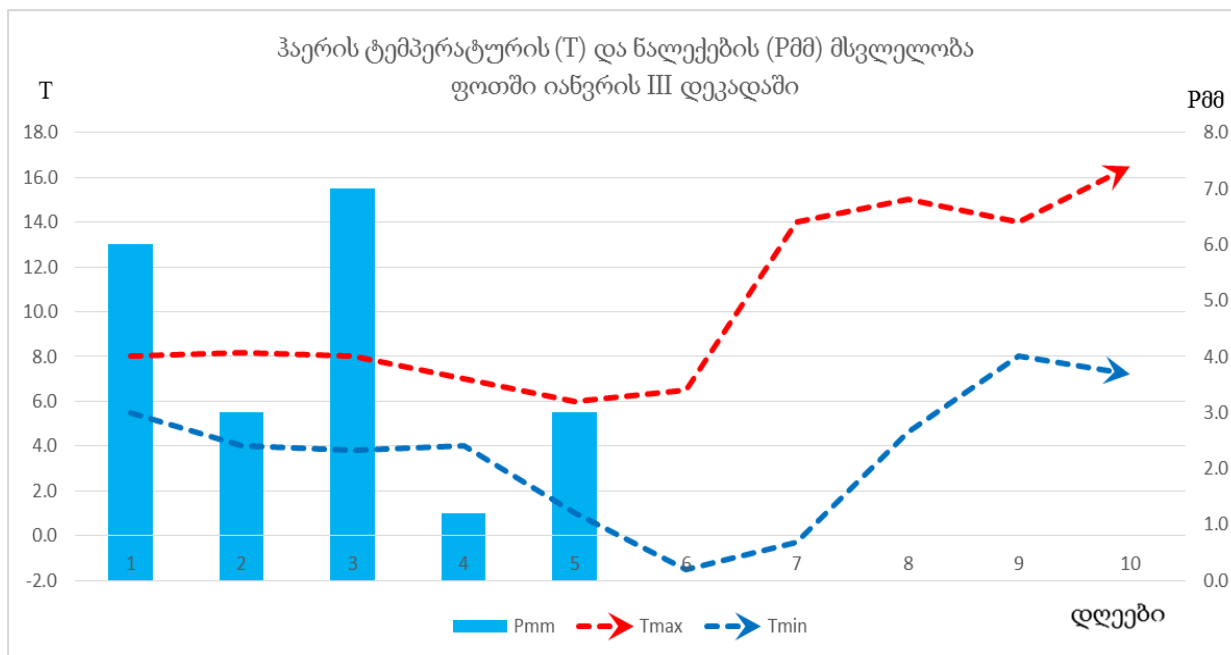


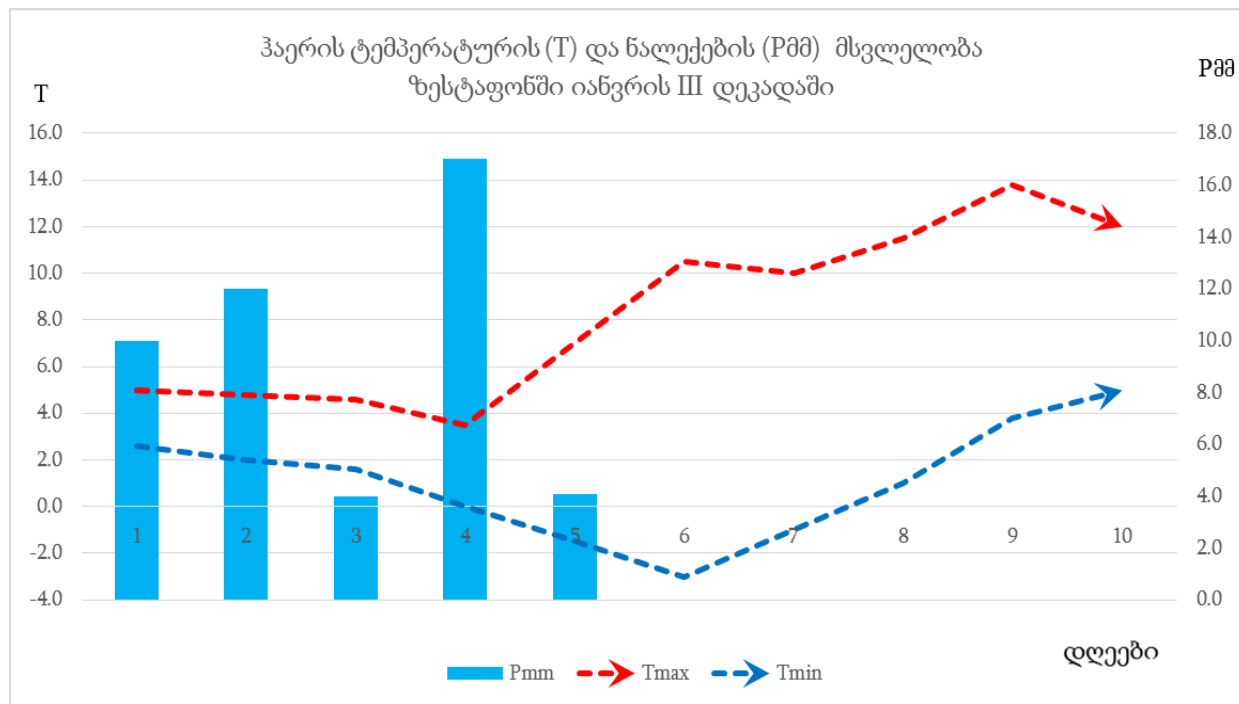
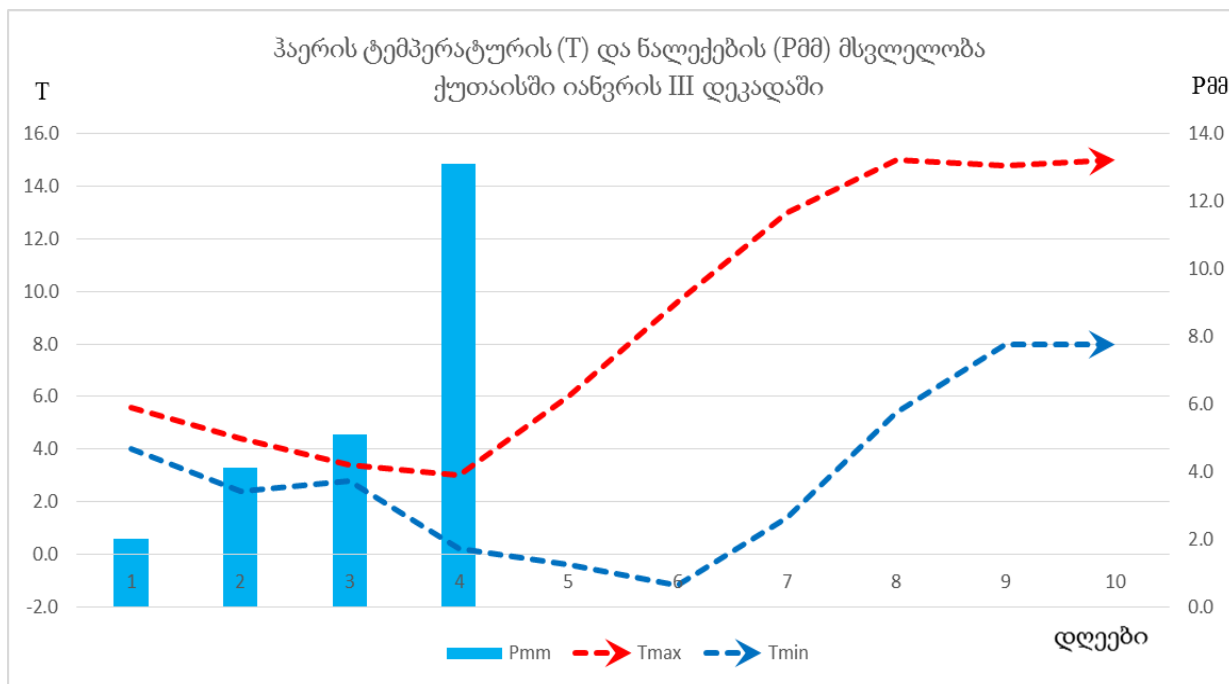




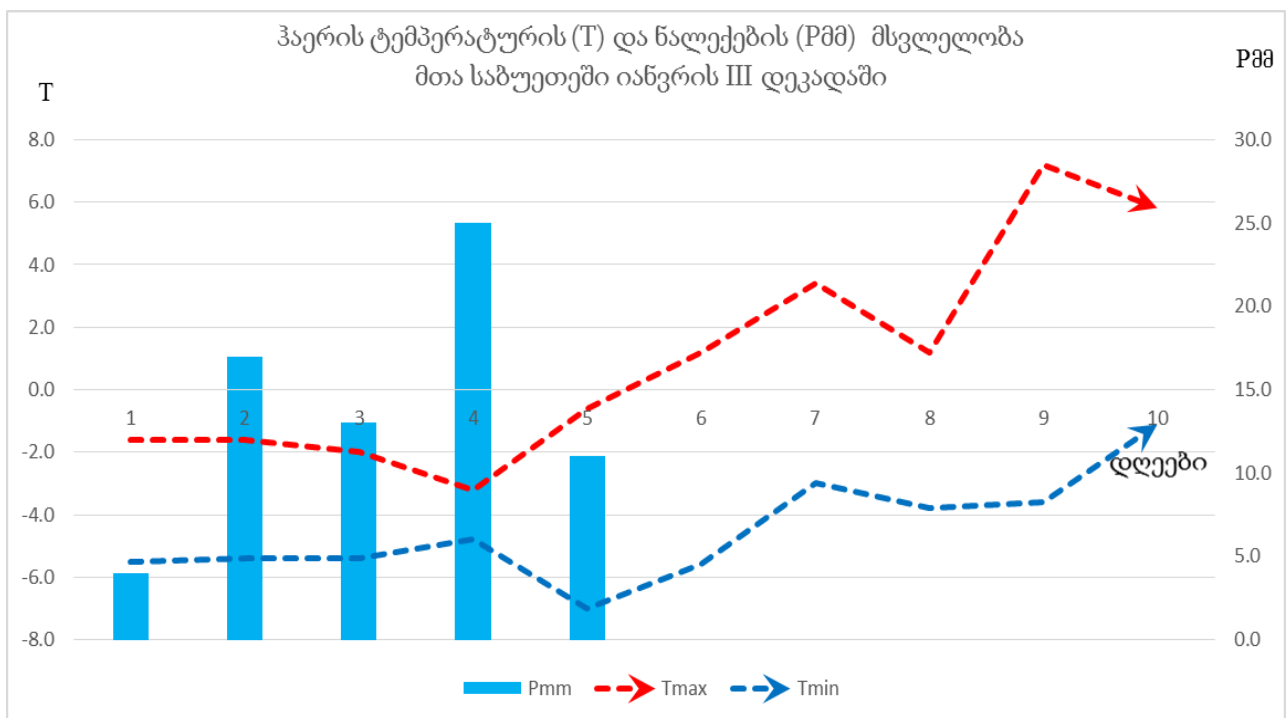
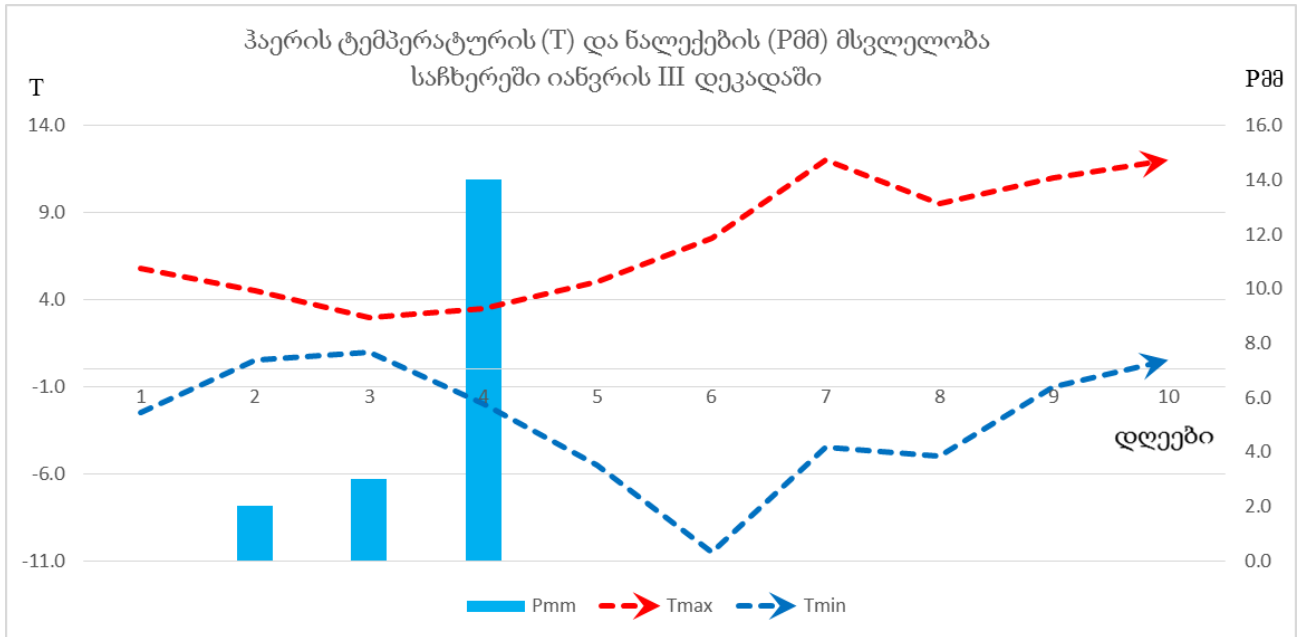
## დასავლეთ საქართველო

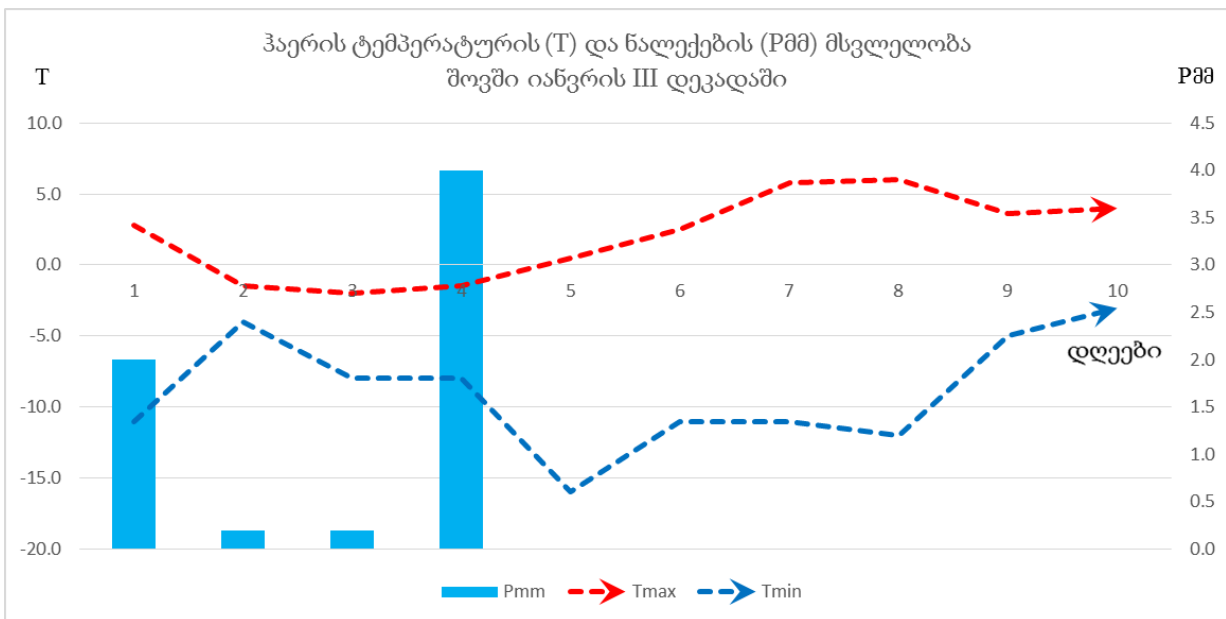
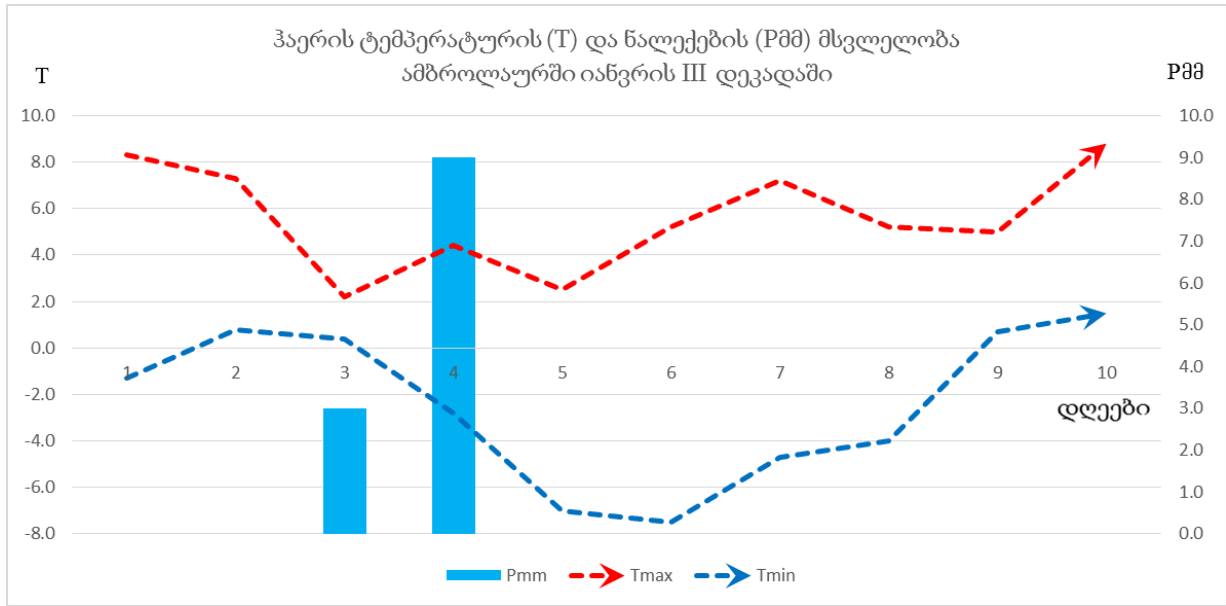




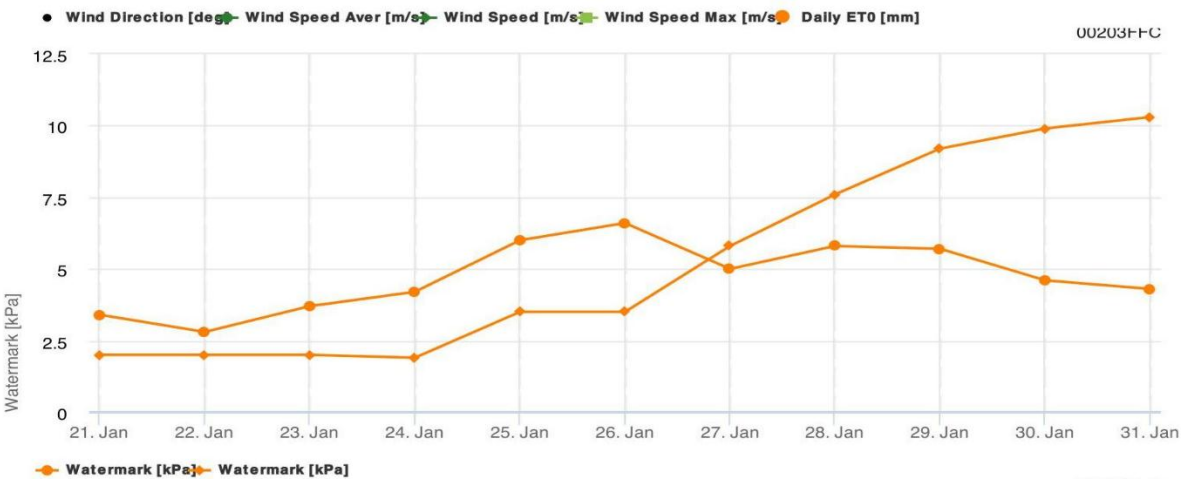
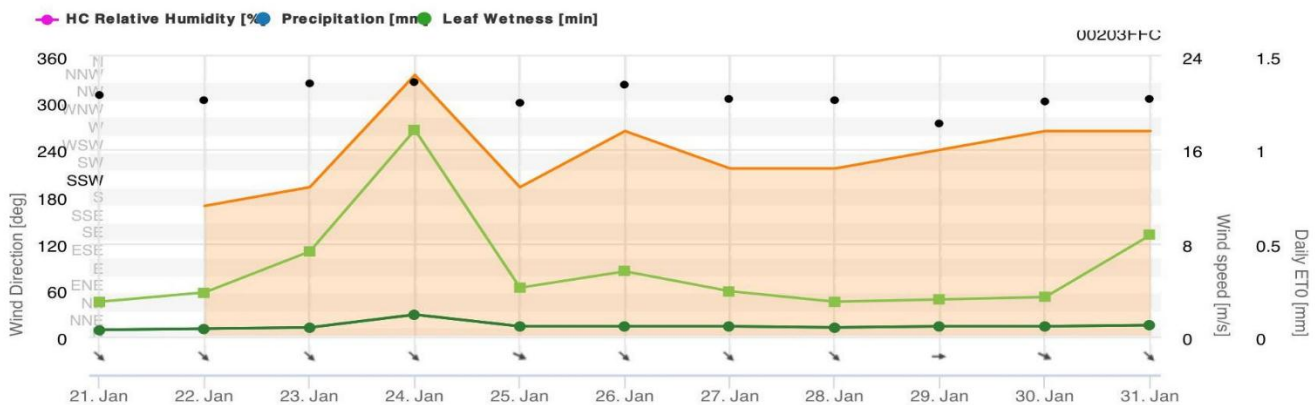
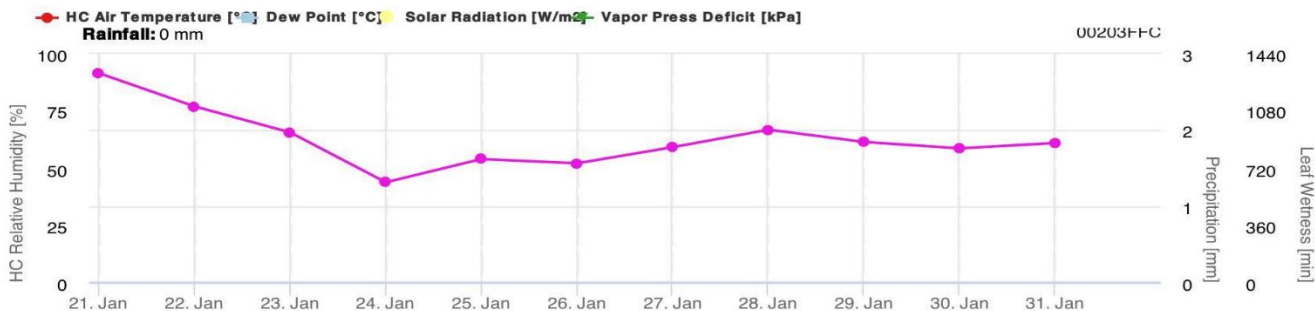
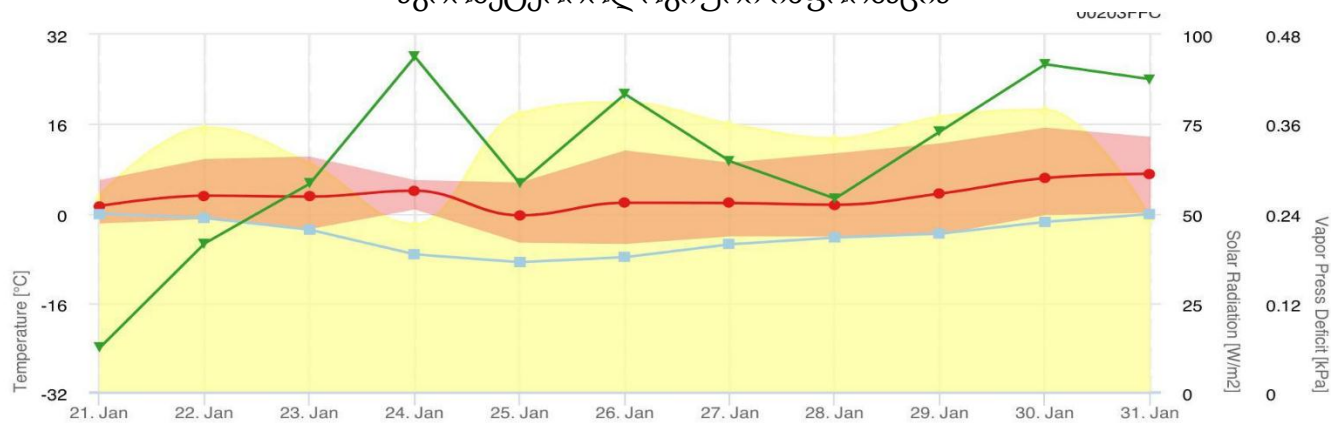




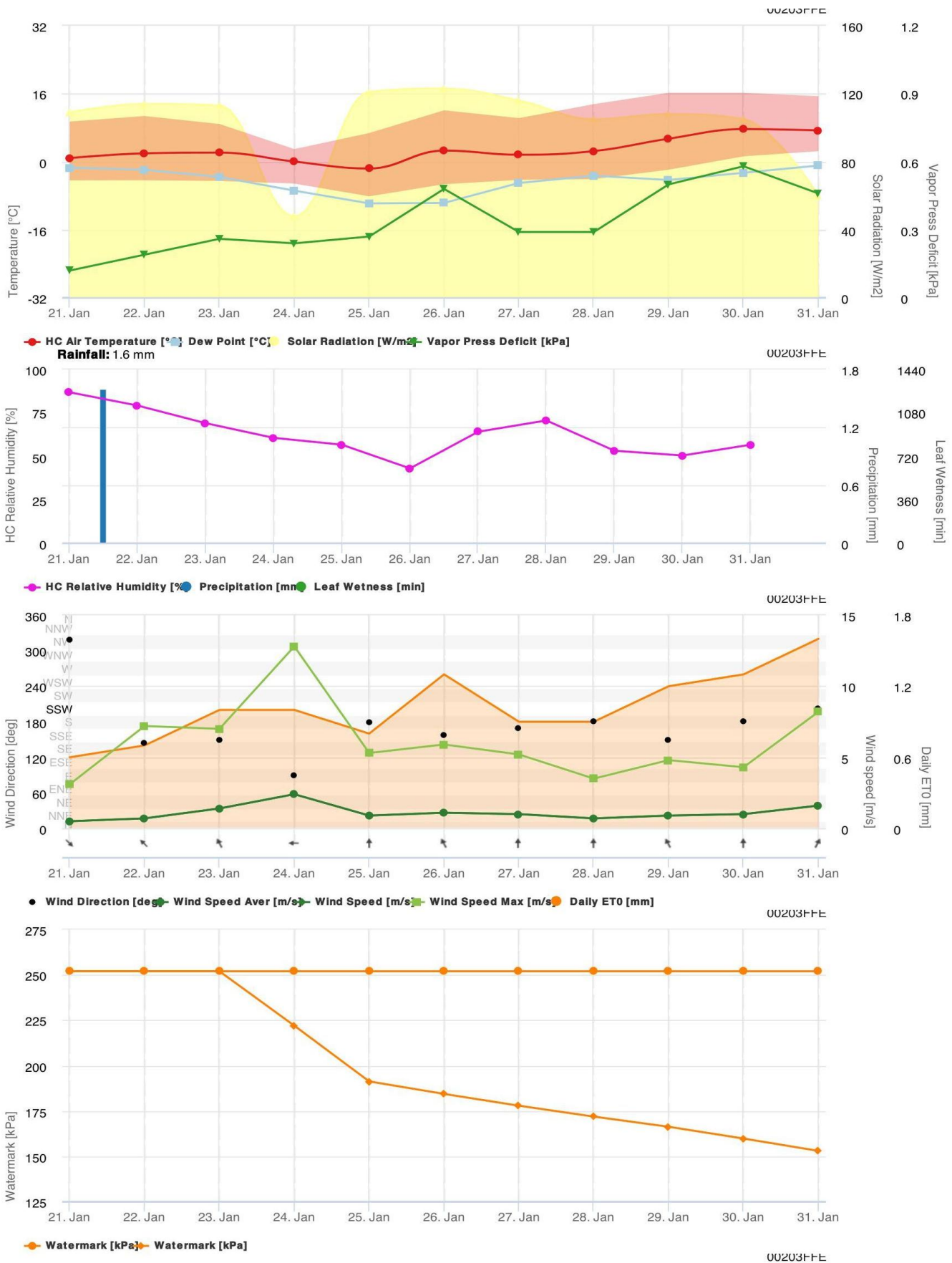




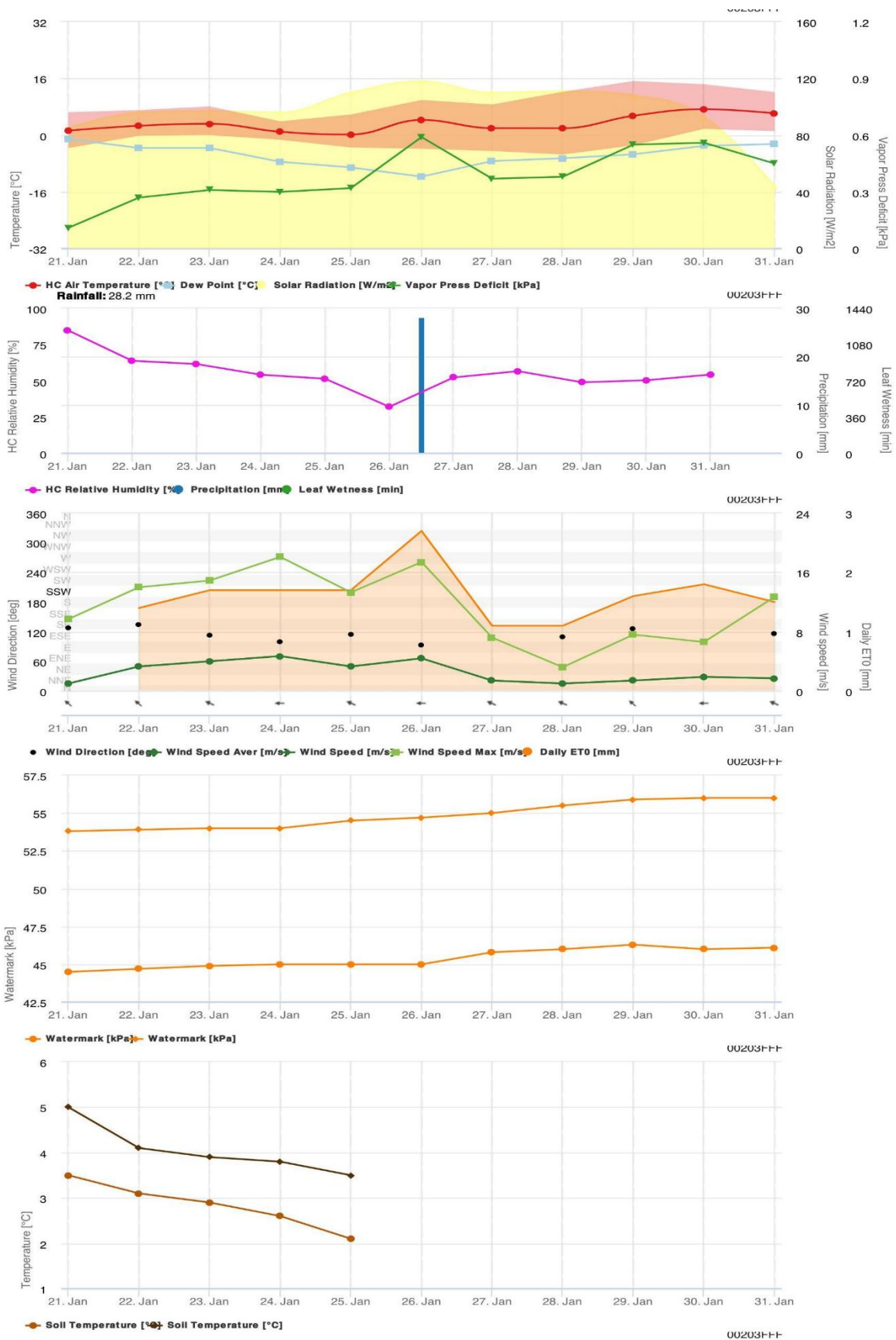
კახეთის რეგიონში განთავსებული ავტომატური სადგურების  
აგრომეტეოროლოგიური ინფორმაცია



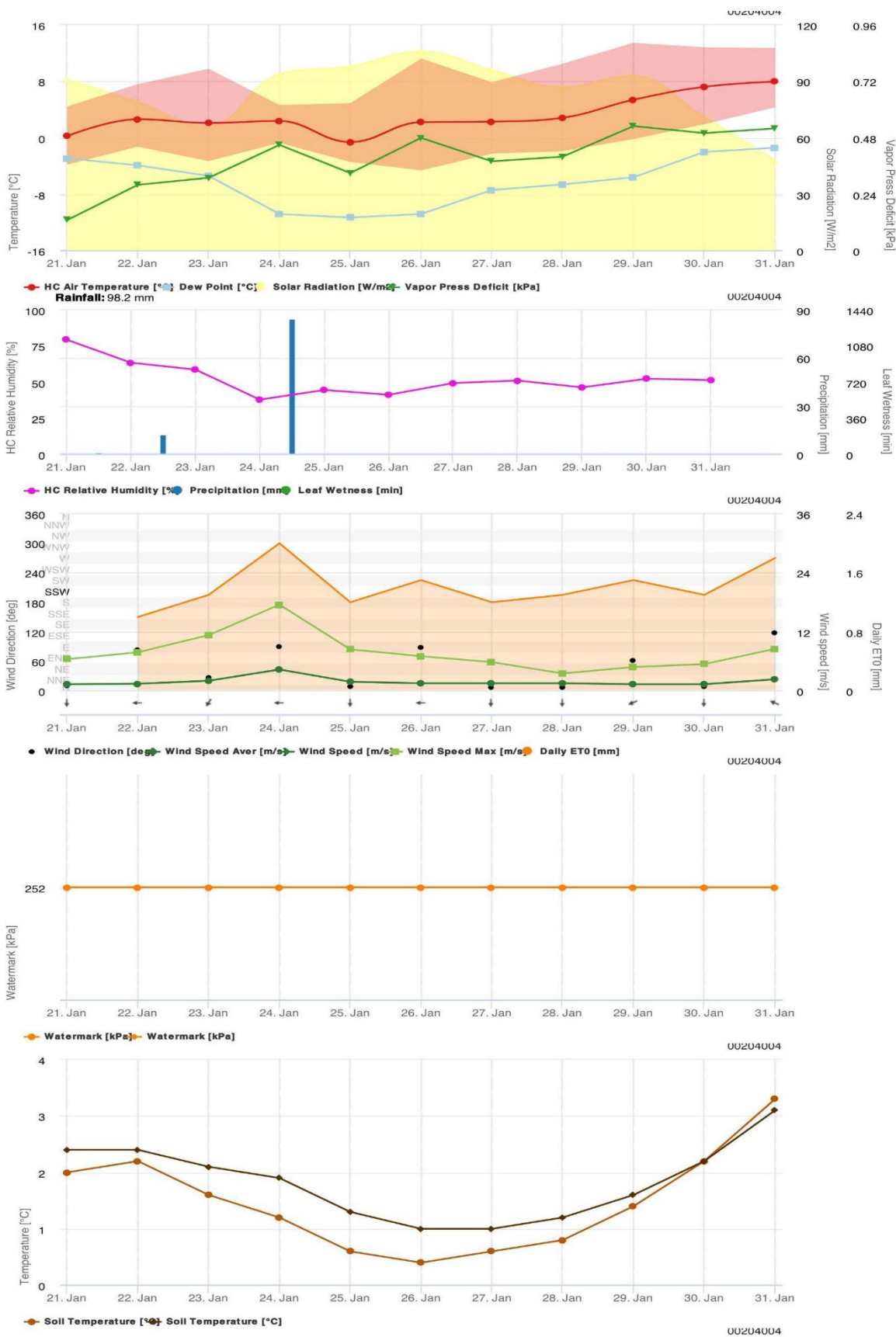
სოფ. ხორნაბუჯი - დედოფლისწყაროს მუნიციპალიტეტი



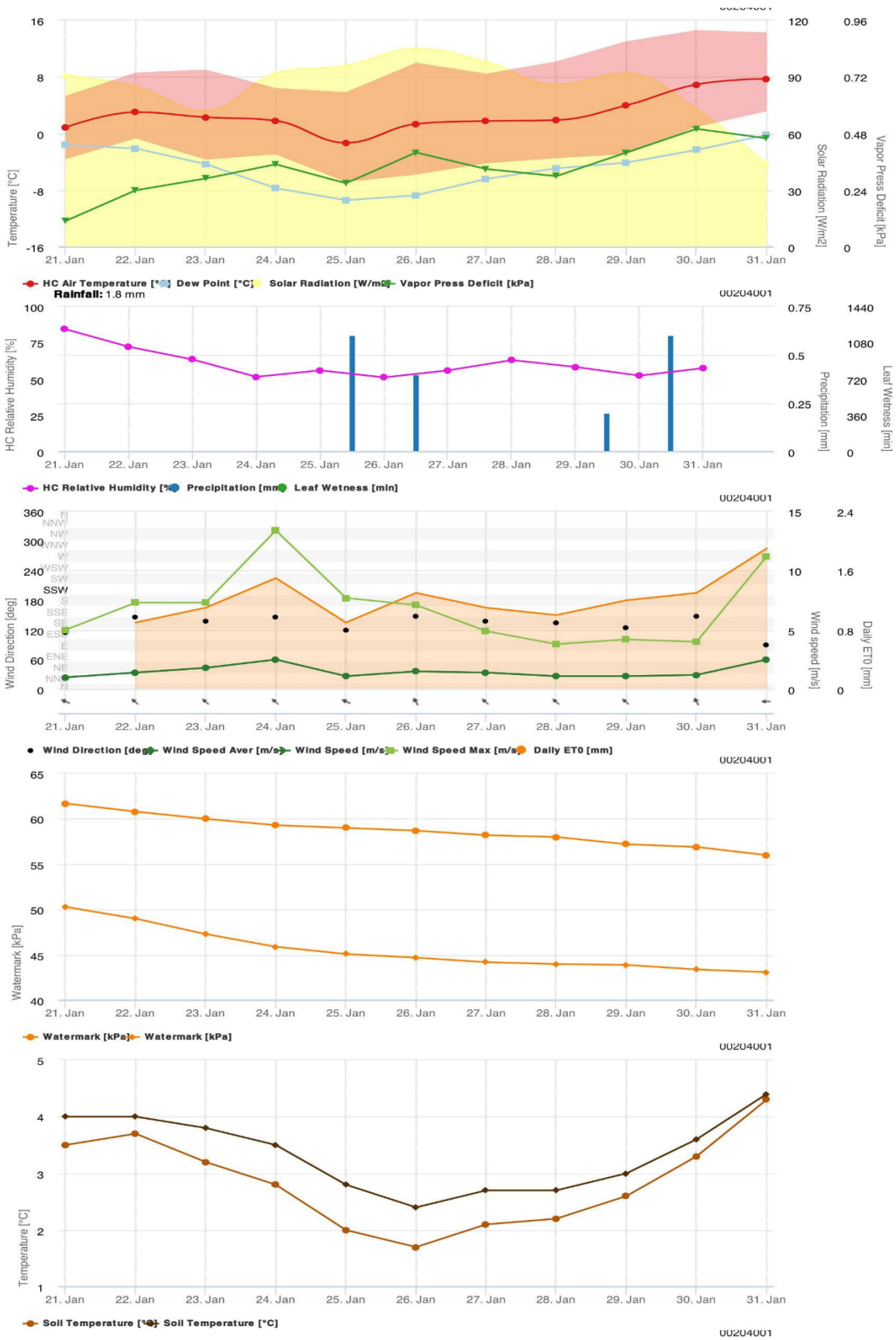
სოფ. ზემო ქედი - დედოფლისწყაროს მუნიციპალიტეტი



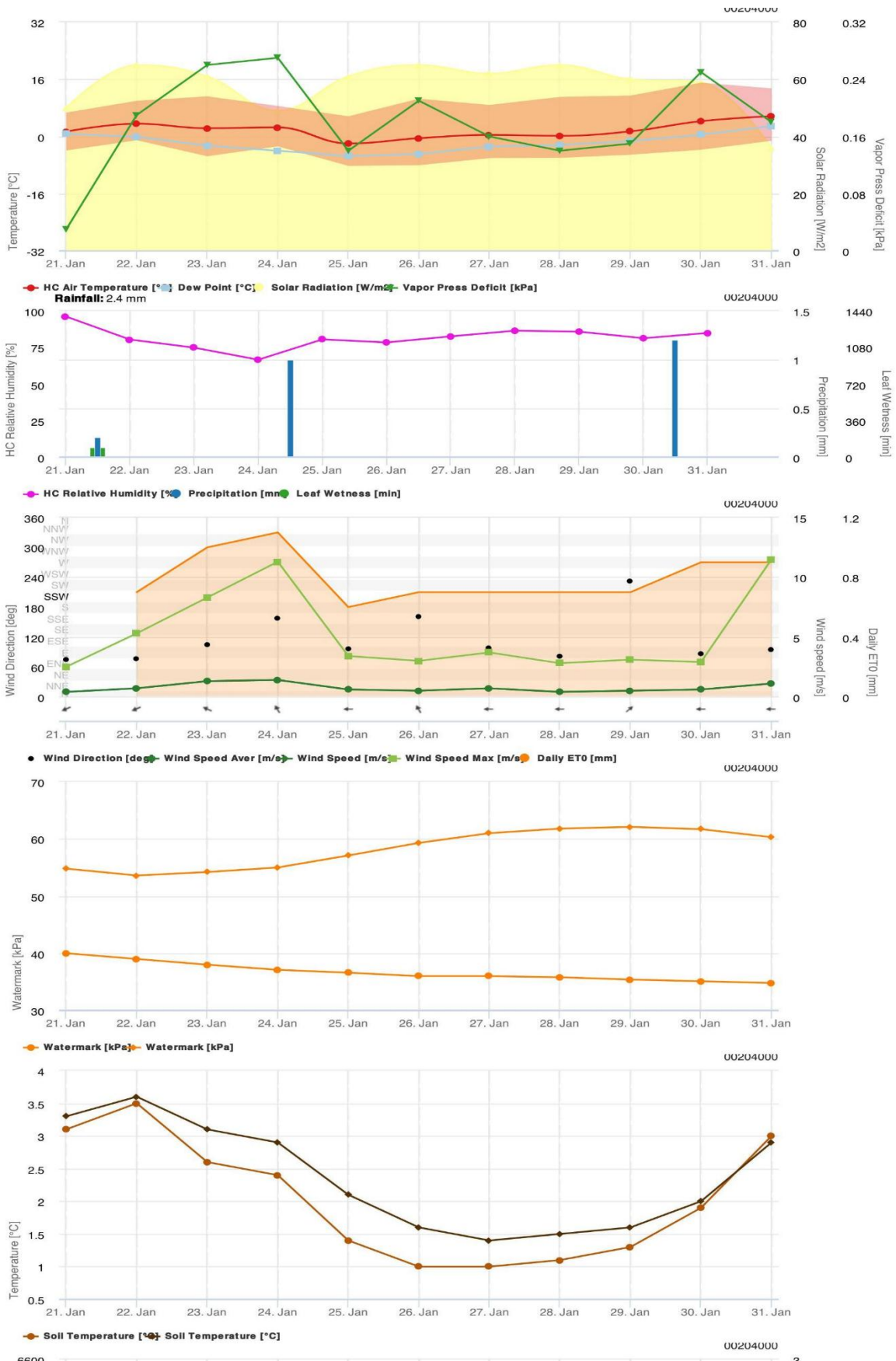
საგარეჯოსთან - საგარეჯოს მუნიციპალიტეტი



სოფ. შალაური - თელავის მუნიციპალიტეტი

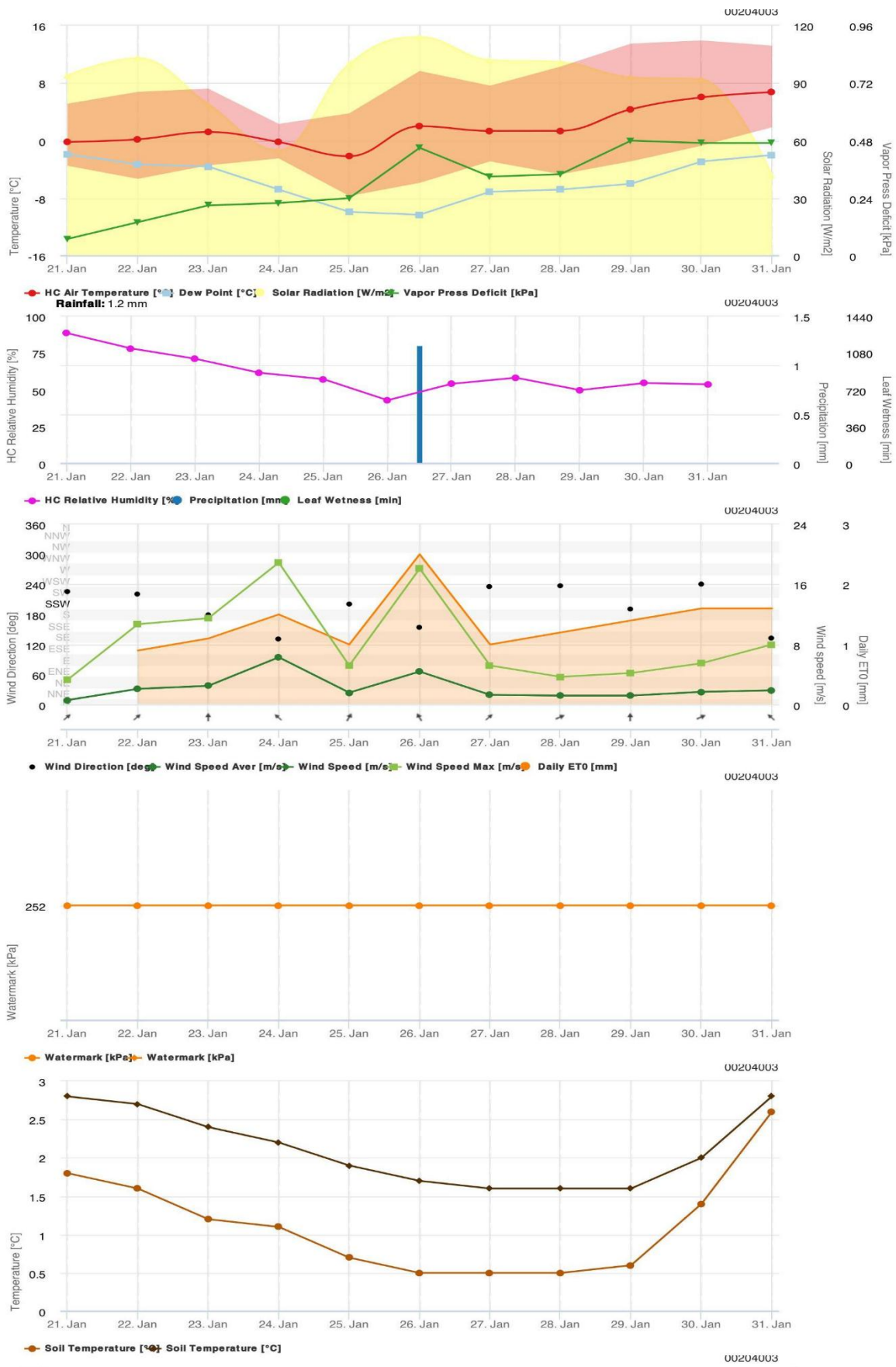


სოფ. შილდა - ყვარლის მუნიციპალიტეტი

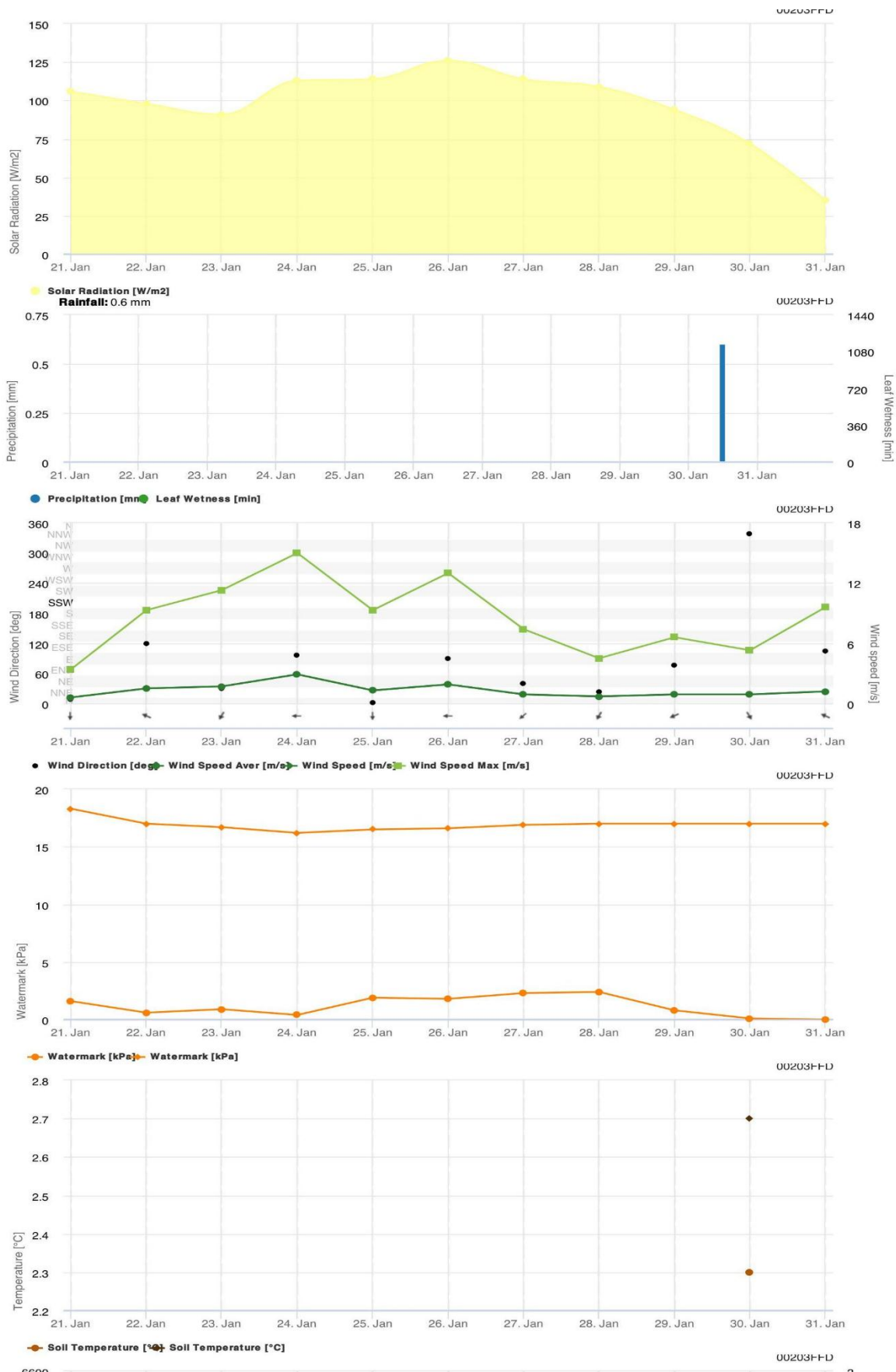


სოფ. ნაენდროვალი - ლაგოდეხის მუნიციპალიტეტი





სოფ. ილიაწმინდა - სიღნაღის მუნიციპალიტეტი



სოფ. ქისტაური - ახმეტის მუნიციპალიტეტი

## გ ა ნ მ ა რ ტ ე ბ ე ბ ი

Vapor Press Deficit [mbar] - წყლის ორთქლის წნევის დეფიციტი (მილიბარი)

Solar Radiation [W/m<sup>2</sup>] - მზის რადიაცია (ვატი/მ<sup>2</sup>)

Dew Point [°C] - ნამის წერტილი (°C)

Air Temperature [°C] - ჰაერის ტემპერატურა (°C)

Rain fall [mm] - ნალექი (მმ)

Relative Humidity [%] – ჰაერის შეფარდებითი ტენიანობა (%)

Precipitation [mm] - ნალექი (მმ)

Leaf Wetness [min] - ფოთლის სისველე (წთ)

Wind Direction [deg.] - ქარის მიმართულება (გრად.)

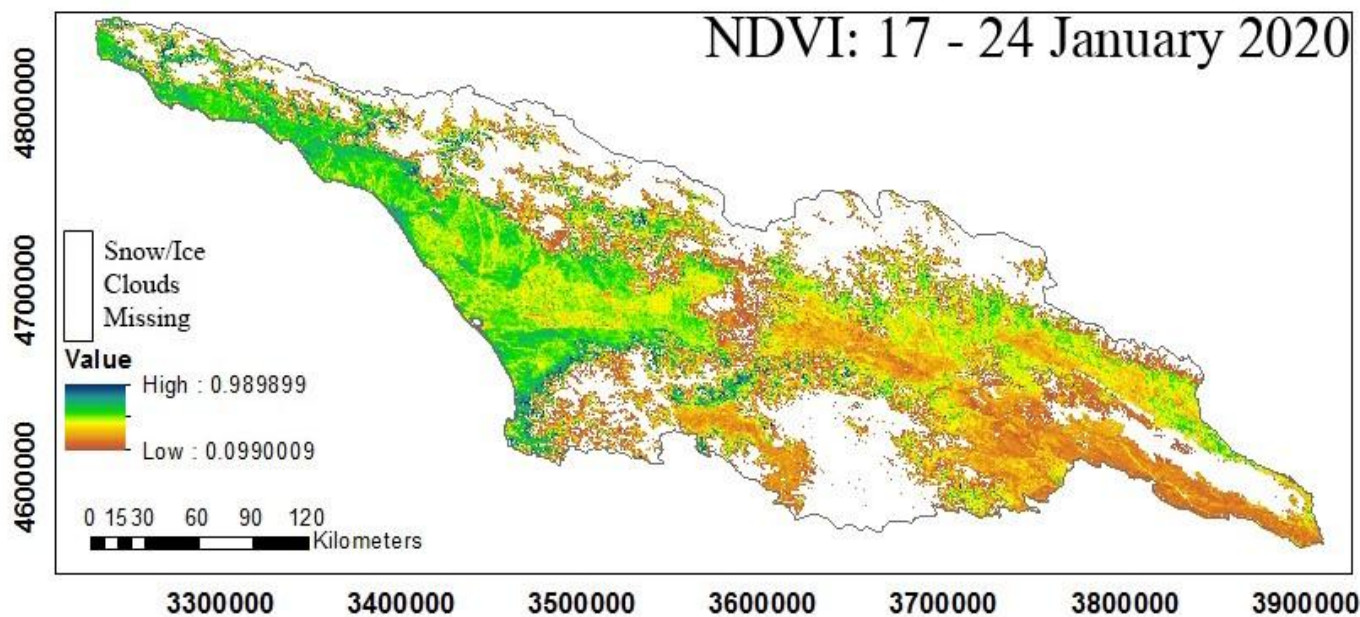
Wind Speed Aver [m/s] - ქარის საშ. სიჩქარე (მ/წ)

Wind Speed Max. [m/s] - ქარის მაქს. სიჩქარე (მ/წ)

Daily ET<sub>0</sub> [mm] - დღიური ET<sub>0</sub> (ევაპოტრანსპირაცია, ჯამური აორთქლება) (მმ)

Water mark [cbar] – ნიადაგის ტენიანობა, გამოსახული წნევის ერთეულებით, (cbar), 30 და 60 სმ სიღრმეზე

Soil Temperature [°C] - ნიადაგის ტემპერატურა (°C), 30 და 60 სმ სიღრმეზე



NDVI (Normalized Difference Vegetation Index) - მცენარეულობის ნორმალიზებული შეფარდებითი ინდექსი, ეს არის ფოტოსინთეზურად აქტიური ბიომასის მარტივი რაოდენობითი მაჩვენებელი (ჩვეულებრივ მას უწოდებენ სპეგეტაციო ინდექსს).

აღნიშნული ინდექსი წარმოადგენს ერთ-ერთ ყველაზე გავრცელებულ ინდექსს და გამოიყენება მცენარეული საფარის რაოდენობრივი შეფასებისთვის.

ობიექტის ტიპი	NDVI-ის მნიშვნელობა
მჭიდრო მცენარეული საფარი	0.7
მეჩხერი მცენარეულობა	0.5
ნიადაგის მოშინებულზე ზედაპირი	0.025
ღრუბლები	0
თოვლი და ყინული	-0.05
წყალი	-0.25
ხელოვნური მასალები (ბეტონი, ასფალტი)	-0.5